

中華民國107年度 4-0501241

議會
審定

(自107年1月1日起至107年12月31日止)

臺北市政府教育局主管

臺北市地方教育發展基金－臺北市立中正國民中學

附屬單位預算之分預算

(特別收入基金)

臺北市地方教育發展基金－臺北市立中正國民中學

目次

中華民國107年度

一、財務摘要	第 1 頁
二、業務計畫及預算概要	第 3 -11 頁
三、主要表	
(一) 基金來源、用途及餘絀預計表	第 13 -14 頁
(二) 現金流量預計表	第 15 頁
四、附屬表	
(一) 基金來源－服務收入明細表	第 17 頁
(二) 基金來源－財產處分收入明細表	第 18 頁
(三) 基金來源－租金收入明細表	第 19 頁
(四) 基金來源－權利金收入明細表	第 20 頁
(五) 基金來源－其他財產收入明細表	第 21 頁
(六) 基金來源－市庫撥款收入明細表	第 22 頁
(七) 基金來源－雜項收入明細表	第 23 頁
(八) 基金用途－國民教育計畫明細表	第 24 -43 頁
(九) 基金用途－一般行政管理計畫明細表	第 44 -48 頁
(十) 基金用途－建築及設備計畫明細表	第 49 -55 頁
五、參考表	
(一) 預計平衡表	第 57 -58 頁
(二) 各項費用彙計表	第 59 -64 頁
(三) 員工人數彙計表	第 65 頁
(四) 用人費用彙計表	第 66 -69 頁
(五) 聘用及約僱人員明細表	第 70 頁
(六) 單位(或計畫)成本分析表	第 71 頁

臺北市地方教育發展基金－臺北市立中正國民中學

目 次

中華民國107年度

(七) 5年來主要業務計畫分析表	第 72 頁
(八) 固定項目明細表	第 73 頁

臺北市地方教育發展基金－臺北市立中正國民中學

40501241-1

財務摘要

中華民國107年度

單位：新臺幣元

項 目	本 年 度	上 年 度	比較增減(-)	%
經營成績：				
基金來源	310,191,380	328,134,569	-17,943,189	-5.47
基金用途	315,698,639	330,432,066	-14,733,427	-4.46
賸餘(短絀－)	-5,507,259	-2,297,497	-3,209,762	--
餘絀情形：				
基金餘額	5,411,277	10,918,536	-5,507,259	-50.44
現金流量(註)：				
現金及約當現金之淨增(減－)	-5,507,259	-2,297,497	-3,209,762	--

附註：現金流量係採現金及約當現金基礎，包括現金及自投資日起3個月內到期或清償之債權證券。

本 頁 空 白

業務計畫及預算概要

臺北市地方教育發展基金－臺北市中正國民中學

業務計畫及預算概要

中華民國 107 年度

壹、基金概況

一、設立宗旨及願景：

- (一) 本校遵照憲法第 158 及 160 條規定，教育文化應發展民族精神、自治精神，國民道德與健全體格、科學及生活智能，以培養青少年學七大學習領域及十大基本能力。
- (二) 本校自 91 年度起依教育經費編列與管理法第 13 條規定設置「臺北市地方教育發展基金」，以促進教育健全發展，提昇教育經費運用績效。

二、組織概況（另附組織系統圖）：

本校設置校長 1 人，綜理全校校務，下設教務處、學生事務處、總務處、輔導室、會計室、人事室等單位。

內部分層業務如下：

教務處：秉承校長之命，辦理全校教務事項。

教學組：掌理課程編排、課業考查、學藝競賽、教學研究、教師進修、差假、教師調代課及缺補課之查核等事項。

註冊組：掌理註冊、編班、轉學、學籍保管、各項獎助學金補助及成績考查等有關學籍事項。

設備組：掌理教科書編選、教學用具之管理、保管及出版學校刊物等事項。

資訊組：掌理電腦設備及區域網路之管理、保管等事項。

學生事務處：秉承校長之命，辦理全校學生事務事項。

訓育組：掌理訓育計畫之擬定及辦理各類訓育等活動。

體育組：掌理學生體育活動、體格鍛鍊等事項。

生教組：掌理學生日常生活常規，辦理交通導護各項事項。

衛生組：掌理健康檢查，個人及環境衛生檢查、保健等事項。

總務處：秉承校長之命，辦理全校總務事項。

事務組：掌理校舍、校具、財產、物品採購保管、工程發包、監工及驗收。

文書組：掌理文件收發登錄、撰擬繕校、典守學校印信、檔案保管、整理各項會議紀錄及校史等事項。

出納組：掌理現金、零用金、票據、契約之保管等收支事項，辦理員工薪津發放及各項扣繳單據證明等。

輔導室：秉承校長之命，辦理全校學生學習輔導、生活輔導、生涯輔導等事項。

臺北市地方教育發展基金－臺北市立中正國民中學

業務計畫及預算概要

中華民國 107 年度

輔導組：掌理學生個案建立、學習輔導、生活輔導、生涯輔導及兩性教育、親職教育等事項。

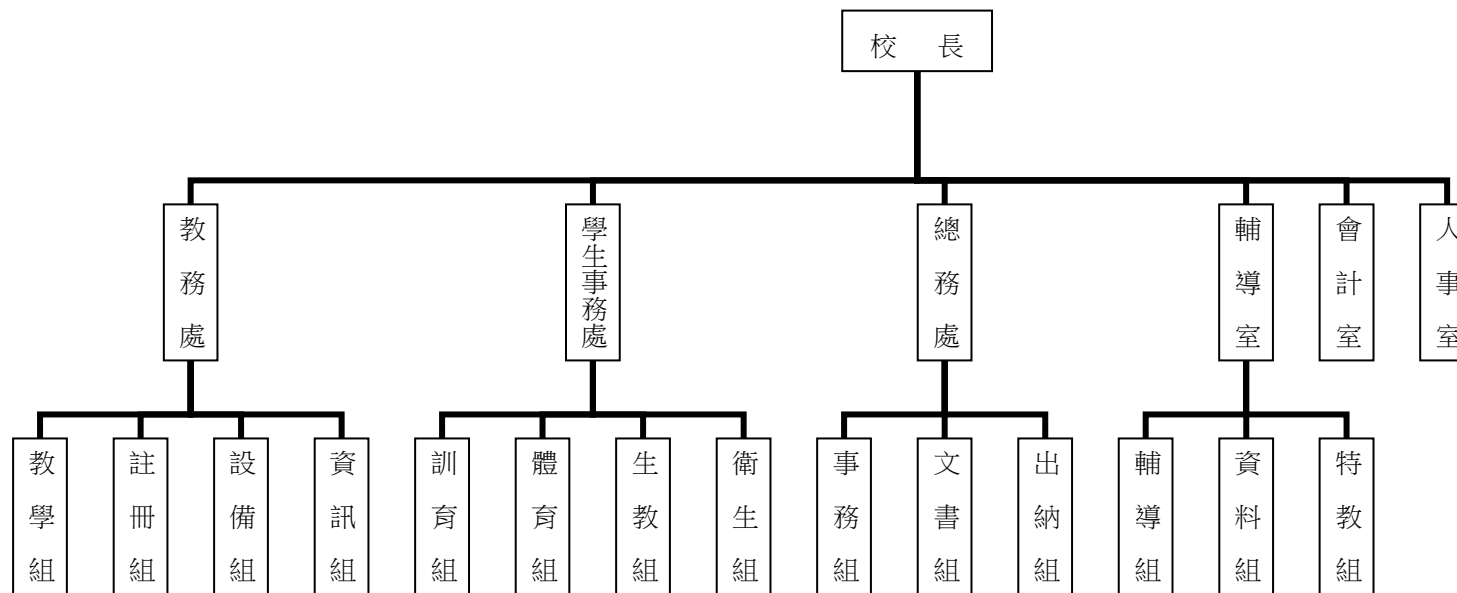
資料組：辦理輔導資料搜集建檔、組訓愛心家長、實施測驗、社區人力整合、出版親職刊物等事項。

特教組：擬訂特殊教育計畫章則、親師輔導諮詢、特教班甄選鑑別、實施各項診斷測驗、特教兒童追蹤輔導等事項。

會計室：秉承上級主計機關之監督與指導，並受校長之指揮，依法辦理歲計、會計、統計等事項。

人事室：秉承上級人事機關之監督與指導，並受校長之指揮，依法辦理人事管理查核等事項。

三、組織系統圖：



四、基金歸類及屬性：本校地方教育發展基金依據教育經費編列與管理法第 13 條規定設置，本基金為預算法第 4 條第 1 項第 2 款第 5 目所定之特別收入基金，以本府教育局為管理機關。

臺北市地方教育發展基金－臺北市中正國民中學

業務計畫及預算概要

中華民國 107 年度

貳、業務範圍及經營趨勢

一、業務範圍：

- (一) 依據教育基本法培養學生健全人格，民主素養，法治觀念，人文涵養，強健體魄及思考判斷與創造能力。
- (二) 依據特殊教育法、特殊教育法施行細則及相關規定，設立啟聰班、身心障礙資源班，因材施教，以達適才適性發展之教育目標。

二、最近 5 年經營趨勢：

基金來源、用途及餘絀

單位：新臺幣元

來源 用途 餘絀	年度	103 年度決算 金額	104 年度決算 金額	105 年度決算 金額	106 年度預算 金額	本年度預算 金額
來源部分		339,601,833	295,602,050	306,983,035	328,134,569	310,191,380
用途部分		331,743,645	303,779,288	311,042,817	330,432,066	315,698,639
餘絀部分		7,858,188	-8,177,238	-4,059,782	-2,297,497	-5,507,259

參、業務計畫

一、業務計畫及目標：

本年度業務計畫重點與預算配合情形及預期績效，詳列如下：

- (一) 國民教育計畫：本年度預算編列 271,758,550 元，預定招收普通班 69 班、聽障資源班 1 班、學習困難資源班 1 班、身心障礙資源班 2 班，共計 73 班，學生人數 2,249 人，新購電腦、機具、圖書等各科教學設備，革新教學方法，充實各科教材，提高教學效能；另辦理教師甄選、開放學校場地及指定活動等項目，藉由辦理各項活動，鍛鍊學生強健的身體，增進學生各項生活智能，改善教學環境，提升教學品質。
- (二) 一般行政管理計畫：本年度預算編列 32,891,475 元，係配合校務推動行政處室支援工作，進而增進校務運作。

臺北市地方教育發展基金－臺北市立中正國民中學

業務計畫及預算概要

中華民國 107 年度

(三) 建築及設備計畫：本年度預算編列 11,048,614 元，係購置各項教學設備並辦理運動場及周邊設施整修工程、校園電梯改善工程，改善教學環境，增進教學效能，並提高行政效率。

二、執行政府重要政策：

(一) 開啟多元智慧：尊重每個學生獨特的個性，以多元智慧的觀點協助他找到生命的亮點，肯定天生我才必有用，能知於學，樂於學。

(二) 培養生活能力：因應新世紀知識社會的到來，培養學生帶得走的能力，諸如人際溝通能力、資訊能力、終身學習能力、生涯規畫能力、問題解決能力等。

(三) 蘊育人文情懷：在溫馨開放的校園文化中，孕育人文情懷，學會尊重、包容；建構生命的價值、完成人性的開展。

(四) 建置溫馨民主的校園文化：

1. 以參與式管理、落實行政、教師會、家長會三者的良性互動。
2. 以學生第一，教學優先的觀念提昇行政服務效率。
3. 放下威權心態，開啟校園民主之風氣。

(五) 推動適性教學：

1. 運用小班優勢，採多元化、活潑化的教學及評量。
2. 運用校內外資源，加強多元學習能力。
3. 關懷相對弱勢學生之教學及輔導。
4. 發展資訊教育，充實學生電腦運用之知能，並提昇教師運用電腦教學之能力。

(六) 辦理發展性的訓輔活動：

1. 辦理各項活動、競賽及展演。
2. 推動校內外學習服務。
3. 發展績優社團及校隊，如田徑隊、弦樂社、管樂社、國樂社、籃球隊、同聲合唱團、跆拳道、武術社等。
4. 加強新興領域教育的辦理，並融入各科教學以收成效。

肆、預算概要

一、基金來源及用途之預計：

臺北市地方教育發展基金－臺北市中正國民中學

業務計畫及預算概要

中華民國 107 年度

(一)本年度基金來源：服務收入 30,000 元，財產處分收入 30,000 元，租金收入 484,000 元，權利金收入 176,000 元，其他財產收入 2,094,812 元，市庫撥款收入 307,236,150 元，雜項收入 140,418 元，基金來源合計 310,191,380 元。

(二)本年度基金用途：國民教育計畫 271,758,550 元，一般行政管理計畫 32,891,475 元，建築及設備計畫 11,048,614 元，基金用途合計 315,698,639 元。

二、基金餘絀之預計：本年度短絀 5,507,259 元。

三、現金流量之預計：本年度業務活動淨現金流出 5,507,259 元。

四、補辦預算事項：詳補辦預算明細表。

購置固定資產 1,413,855 元。

(一) 105年度教育部補助強化校園安全防護工作計畫經費864,525元，學校自籌款由教育局學校設施改善準備補助152,563元，共計1,017,088元。

(二) 105年度動支本校其他準備金購置學校冷氣設備經費396,767元。

伍、其他重要說明

一、本年度預算與上年度預算各項目增減之原因：

(一) 員工人數增減原因之分析：本年度預算員額計 197 人，含校長 1 人，教師 165 人，行政人員 24 人，校警 1 人，技工 1 人，工友 4 人，專任輔導人員 1 人，較上年度增加專任輔導教師 1 人。

(二) 基金來源、用途及餘絀各科目增減原因之分析：

1. 服務收入本年度預算數 30,000 元，較上年度預算數 30,000 元，無增減。

2. 財產處分收入本年度預算數 30,000 元，較上年度預算數 30,000 元，無增減。

3. 租金收入本年度預算數 484,000 元，較上年度預算數 484,000 元，無增減。

4. 權利金收入本年度預算數 176,000 元，較上年度預算數 176,000 元，無增減。

5. 其他財產收入本年度預算數 2,094,812 元，較上年度預算數 2,092,979 元，核實增列員生消費合作社場地使用費收入等 1,833 元。

6. 市庫撥款收入本年度預算數 307,236,150 元，較上年度預算 325,200,590 元，核實減列 17,964,440 元。

7. 雜項收入本年度預算數 140,418 元，較上年度預算數 121,000 元，核實增列公物損壞賠償、數位學生證補卡費及簡訊費等收入 19,418 元。

8. 用人費用本年度預算數 287,715,661 元，較上年度預算數 273,406,842 元，核實增列教職員薪津等費用 14,308,819 元。

臺北市地方教育發展基金－臺北市立中正國民中學

業務計畫及預算概要

中華民國 107 年度

9.服務費用本年度預算數 11,761,651 元，較上年度預算數 12,927,872 元，核實減列游泳池救生員外包費及班級水費等 1,166,221 元。

10.材料及用品費本年度預算數 3,104,009 元，較上年度預算數 3,012,284 元，核實增列各項活動材料用品費 91,725 元。

11.租金、償債與利息本年度預算數 34,800 元，較上年度預算數 176,800 元，核實減列學生舞蹈比賽場地、燈光及音響等租金 142,000 元。

12.購建固定資產、無形資產及非理財目的之長期投資本年度預算數 11,048,614 元，較上年度預算數 39,706,120 元，減列 28,657,506 元，係因班級設備、運動場及周邊設施整修工程及校園電梯改善工程等核實編列。

13.稅捐及規費(強制費)本年度預算數 151,823 元，較上年度預算數 151,823 元，無增減。

14.會費、捐助、補助、分攤、照護、救濟與交流活動費本年度預算數 1,488,856 元，較上年度預算數 657,000 元，核實增列補助學校午餐使用有機蔬菜或有機米計畫等費用 831,856 元。

15.其他本年度預算數393,225元，較上年度預算數393,325元，核實減列班級自治費等費用100元。

二、106 學年度第 2 學期核定普通班 69 班、聽障資源班 1 班、學習困難資源班 1 班及身心障礙資源班 2 班，共 73 班，預定招收學生人數 2,249 人，107 學年度第 1 學期預估普通班 69 班、聽障資源班 1 班、學習困難資源班 1 班及身心障礙資源班 2 班，共 73 班，預定招收學生人數 2,249 人。

三、其他有關說明：無

臺北市地方教育發展基金－臺北市立中正國民中學

40501241-9

補辦預算明細表

中華民國107年度

單位：新臺幣元

先行辦理 年 度	業務計畫 及用途別	項 目 名 稱	單 位	數 量	單 價	金 額	說 明
105	建築及設備計畫 購置固定資產 購置什項設備	合計				1,413,855	
		購置固定資產				1,413,855	
						1,413,855	
						396,767	105.10.17府授主事預字第 10531397500號
						396,767	
		一對一分離式冷氣機(變頻7.1KW)	臺	3	42,982	128,946	行政辦公室冷氣機老舊不堪且已 逾耐用年限、耗電量大，為節能 及提昇辦公環境品質，確實需要 汰舊換新，且具急迫及必要性， 所需經費擬由本校其他準備金支 應。
		一對二分離式冷氣機 (7.1KW+7.1KW)	臺	2	79,104	158,208	專任教師室冷氣機老舊不堪且已 逾耐用年限、耗電量大，為節能 及提昇辦公環境品質，確實需要 汰舊換新，且具急迫及必要性， 所需經費擬由本校其他準備金支 應。
		一對一分離式冷氣機(5.0KW)	臺	2	27,000	54,000	行政辦公室冷氣機老舊不堪且已 逾耐用年限、耗電量大，為節能 及提昇辦公環境品質，確實需要 汰舊換新，且具急迫及必要性， 所需經費擬由本校其他準備金支 應。

臺北市地方教育發展基金－臺北市立中正國民中學

補辦預算明細表

中華民國107年度

單位：新臺幣元

先行辦理 年 度	業務計畫 及用途別	項 目 名 稱	單 位	數 量	單 價	金 額	說 明
		一對一分離式冷氣機(8.0KW)	臺	1	35,354	35,354	簡報室冷氣機老舊不堪且已逾耐用年限、耗電量大，為節能及提昇辦公環境品質，確實需要汰舊換新，且具急迫及必要性，所需經費擬由本校其他準備金支應。
		一對一分離式冷氣機(2.8KW)	臺	1	20,259	20,259	
	購置固定資產					1,017,088	警衛室冷氣機老舊不堪且已逾耐用年限、耗電量大，為節能及提昇辦公環境品質，確實需要汰舊換新，且具急迫及必要性，所需經費擬由本校其他準備金支應。 105.10.24府教工字第10540945600號
	購置機械及設備					465,392	
		IP攝影機(200萬畫素以上)	組	20	20,883	417,660	教育部補助強化校園安全防护工作計畫經費355,011元，學校自籌62,649元，所需經費擬由教育局學校設施改善準備，補助校園安全警監系統計畫，內屬設備部分移列固定資產。
		紅外線感測系統主機	組	4	11,933	47,732	
	購置交通及運輸設備					551,696	教育部補助強化校園安全防护工作計畫經費40,572元，學校自籌7,160元，所需經費擬由教育局學校設施改善準備，補助校園安全警監系統計畫，內屬設備部分移列固定資產。

臺北市地方教育發展基金－臺北市立中正國民中學

40501241-11

補辦預算明細表

中華民國107年度

單位：新臺幣元

先行辦理 年 度	業務計畫 及用途別	項 目 名 稱	單 位	數 量	單 價	金 額	說 明
		傳輸及轉換設備	組	4	83,232	332,928	教育部補助強化校園安全防護工作計畫經費282,989元，學校自籌49,939元，所需經費擬由教育局學校設施改善準備，補助校園安全警監系統計畫，內屬設備部分移列固定資產。
		監視系統主機	組	2	74,581	149,162	教育部補助強化校園安全防護工作計畫經費126,788元，學校自籌22,374元，所需經費擬由教育局學校設施改善準備，補助校園安全警監系統計畫，內屬設備部分移列固定資產。
		監視系統儲存設備	組	1	69,606	69,606	教育部補助強化校園安全防護工作計畫經費59,165元，學校自籌10,441元，所需經費擬由教育局學校設施改善準備，補助校園安全警監系統計畫，內屬設備部分移列固定資產。

備註：各管理機關(構)依預算法第 8 8 條規定補辦預算，應確係不及編入年度預算，且因經營環境發生重大變遷或正常業務(含執行中央補助款項目)之確實需要，並經主管機關核轉本府核准先行辦理者；不具急迫性之事項，仍應儘可能納入預算辦理。

本 頁 空 白

主 要 表

臺北市地方教育發展基金－臺北市立中正國民中學

40501241-13

基金來源、用途及餘絀預計表

中華民國107年度

單位：新臺幣元

前年度決算數	科 目		本年度預算數	上年度預算數	比較增減（－）
	編 號	名 稱			
306,983,035	4	基金來源	310,191,380	328,134,569	-17,943,189
56,100	43	勞務收入	30,000	30,000	
56,100	431	服務收入	30,000	30,000	
3,167,541	45	財產收入	2,784,812	2,782,979	1,833
136,090	451	財產處分收入	30,000	30,000	
484,000	452	租金收入	484,000	484,000	
176,000	453	權利金收入	176,000	176,000	
2,371,451	45Y	其他財產收入	2,094,812	2,092,979	1,833
303,588,655	46	政府撥入收入	307,236,150	325,200,590	-17,964,440
297,384,385	462	市庫撥款收入	307,236,150	325,200,590	-17,964,440
6,204,270	46Y	政府其他撥入收入			
170,739	4Y	其他收入	140,418	121,000	19,418
170,739	4YY	雜項收入	140,418	121,000	19,418
311,042,817	5	基金用途	315,698,639	330,432,066	-14,733,427
266,158,795	53	國民教育計畫	271,758,550	258,707,626	13,050,924
30,010,332	5L	一般行政管理計畫	32,891,475	32,018,320	873,155
14,873,690	5M	建築及設備計畫	11,048,614	39,706,120	-28,657,506

臺北市地方教育發展基金－臺北市立中正國民中學

基金來源、用途及餘絀預計表

中華民國107年度

單位：新臺幣元

前年度決算數	科 目		本年度預算數	上年度預算數	比較增減（－）
	編 號	名 稱			
-4,059,782	6	本期賸餘(短絀-)	-5,507,259	-2,297,497	-3,209,762
17,275,815	71	期初基金餘額	10,918,536	7,907,667	3,010,869
13,216,033	73	期末基金餘額	5,411,277	5,610,170	-198,893

臺北市地方教育發展基金－臺北市立中正國民中學

40501241-15

現金流量預計表

中華民國107年度

單位：新臺幣元

項 目		本年度預算數	說 明
編 號	名 稱		
81	業務活動之現金流量		
811	本期賸餘(短絀－)	-5,507,259	
813	業務活動之淨現金流入(流出－)	-5,507,259	
82	其他活動之現金流量		
82Z	其他活動之淨現金流入(流出－)		
83	現金及約當現金之淨增(淨減－)	-5,507,259	
84	期初現金及約當現金	18,652,256	
85	期末現金及約當現金	13,144,997	

註：本表係採現金及約當現金基礎，包括現金及自投資日起3個月內到期或清償之債權證券。

本 頁 空 白

附 屬 表

臺北市地方教育發展基金－臺北市立中正國民中學

40501241-17

基金來源－服務收入明細表

中華民國107年度

單位：新臺幣元

前年度決算數	上年度預算數	科 目		本 年 度 預 算 數				說 明
		編 號	名 稱	單 位	數 量	單 價	金 額	
56,100	30,000		合計				30,000	
56,100	30,000	431	服務收入				30,000	較上年度預算數30,000元，無增減。 教師甄選報名費收入(收支對列)。
				人	60	500	30,000	

臺北市地方教育發展基金－臺北市立中正國民中學

基金來源－財產處分收入明細表

中華民國107年度

單位：新臺幣元

前年度決算數	上年度預算數	科 目		本 年 度 預 算 數				說 明
		編 號	名 稱	單 位	數 量	單 價	金 額	
136,090	30,000		合計				30,000	
136,090	30,000	451	財產處分收入	年	1	30,000	30,000	較上年度預算數30,000元，無增減。 財產報廢變賣收入。

臺北市地方教育發展基金－臺北市立中正國民中學

40501241-19

基金來源－租金收入明細表

中華民國107年度

單位：新臺幣元

前年度決算數	上年度預算數	科 目		本 年 度 預 算 數				說 明
		編 號	名 稱	單 位	數 量	單 價	金 額	
484,000	484,000		合計				484,000	
484,000	484,000	452	租金收入	年	1	484,000	484,000	較上年度預算數484,000元，無增減。 游泳池委外經營土地租金收入。

臺北市地方教育發展基金－臺北市立中正國民中學

基金來源－權利金收入明細表

中華民國107年度

單位：新臺幣元

前年度決算數	上年度預算數	科 目		本 年 度 預 算 數				說 明
		編 號	名 稱	單 位	數 量	單 價	金 額	
176,000	176,000		合計				176,000	
176,000	176,000	453	權利金收入	年	1	176,000	176,000	較上年度預算數176,000元，無增減。 游泳池委外經營權利金收入(收支對列)。

臺北市地方教育發展基金－臺北市立中正國民中學

40501241-21

基金來源－其他財產收入明細表

中華民國107年度

單位：新臺幣元

前年度決算數	上年度預算數	科 目		本 年 度 預 算 數				說 明
		編 號	名 稱	單 位	數 量	單 價	金 額	
2,371,451	2,092,979		合計				2,094,812	
2,371,451	2,092,979	45Y	其他財產收入				2,094,812	較上年度預算數2,092,979元，增加1,833元。
				月	12	173,000	2,076,000	活動中心球場開放收入(收支對列)。
				年	1	18,812	18,812	員生消費合作社場地使用費收入(土地租金16,435元、房屋租金2,377元)。

臺北市地方教育發展基金－臺北市立中正國民中學

基金來源－市庫撥款收入明細表

中華民國107年度

單位：新臺幣元

前年度決算數	上年度預算數	科 目		本 年 度 預 算 數				說 明
		編 號	名 稱	單 位	數 量	單 價	金 額	
297,384,385	325,200,590		合計				307,236,150	
297,384,385	325,200,590	462	市庫撥款收入	年	1	307,236,150	307,236,150	較上年度預算數325,200,590元，減少17,964,440元。市府補助款。

臺北市地方教育發展基金－臺北市立中正國民中學

40501241-23

基金來源－雜項收入明細表

中華民國107年度

單位：新臺幣元

前年度決算數	上年度預算數	科 目		本 年 度 預 算 數				說 明
		編 號	名 稱	單 位	數 量	單 價	金 額	
170,739	121,000		合計				140,418	
170,739	121,000	4YY	雜項收入				140,418	較上年度預算數121,000元，增加19,418元。
				年	1	42,000	42,000	工程逾期、午餐罰款收入。
				年	1	98,418	98,418	公物損壞賠償、數位學生證補卡費及簡訊費等收入。

臺北市地方教育發展基金－臺北市立中正國民中學

基金用途－國民教育計畫明細表

中華民國107年度

單位：新臺幣元

前年度決算數	上年度預算數	科 目		本年度預算數				說 明
		編 號	名 稱	單 位	數 量	單 價	金 額	
266,158,795	258,707,626		合 計				271,758,550	
255,978,945	243,484,726	1	用人費用				256,999,712	
124,522,734	120,060,000	11	正式員額薪資				122,040,000	較上年度預算數120,060,000元，增加1,980,000元。
124,522,734	120,060,000	113	職員薪金	年	1	115,692,000	115,692,000	教職員156人薪金(詳用人費用彙計表)(含教育部補助導師費828,000元及專任輔導教師1,280,000元)。
				年	1	6,348,000	6,348,000	教職員9人薪金(詳用人費用彙計表)。
6,943,797	2,097,708	12	聘僱及兼職人員薪資				7,221,432	較上年度預算數2,097,708元，增加5,123,724元。
387,765	592,908	121	聘用人員薪金	年	1	616,152	616,152	專任輔導人員1人薪金(詳聘用及約僱人員明細表)(含教育部補助52萬8,000元)。
6,556,032	1,504,800	124	兼職人員酬金	節	4,180	360	1,504,800	教師代課鐘點費，本校編制教師總人數165人，按9分之1計，編列19人，每人220節，總節數19人x220節=4,180節。

臺北市地方教育發展基金－臺北市立中正國民中學

40501241-25

基金用途－國民教育計畫明細表

中華民國107年度

單位：新臺幣元

前年度決算數	上年度預算數	科 目		本年度預算數				說 明
		編 號	名 稱	單位	數量	單價	金額	
				人、節、週	152x2x40	360	4,377,600	補助調整教師授課鐘點費(由教育局移列之教育部補助款)。
				年	1	437,760	437,760	補助調整授課鐘點費之外聘教師勞、健保及勞退費用(由教育局移列之教育部補助款)。
				人、節、週	9x2x40	360	259,200	補助調整授課特教教師鐘點費(由教育局移列之教育部補助款)。
				年	1	25,920	25,920	補助調整授課鐘點費之外聘教師勞、健保及勞退費用(由教育局移列之教育部補助款)。
554,454	967,154	13	超時工作報酬				957,995	較上年度預算數967,154元，減少9,159元。
554,454	967,154	131	加班費				957,995	
				年	1	615,465	615,465	不休假出勤加班費。
				年	1	73,260	73,260	教職員各項業務加班費(普通班級業務費)。
				年	1	3,700	3,700	身心障礙資源班工作人員逾時加班費(特教班業務費)。
				年	1	43,200	43,200	不休假出勤加班費。
				年	1	2,220	2,220	聽障資源班教師逾時加班費(特教班業務費)。

臺北市地方教育發展基金－臺北市立中正國民中學

基金用途－國民教育計畫明細表

中華民國107年度

單位：新臺幣元

前年度決算數	上年度預算數	科 目		本年度預算數				說 明
		編 號	名 稱	單位	數量	單價	金額	
				年	1	14,800	14,800	專任輔導人員逾時加班費。
				年	1	2,590	2,590	教師甄選工作人員加班費(收支對列)。
				年	1	195,360	195,360	開放學校場地人員加班費(收支對列)。
				年	1	7,400	7,400	中等學校校長會議工作人員逾時加班費。
26,058,275	26,397,864	15	獎金				32,715,019	較上年度預算數26,397,864元，增加6,317,155元。
10,972,248	11,316,250	151	考績獎金				17,383,000	
				年	1	16,549,000	16,549,000	依考績法規定核發之獎金。
				年	1	834,000	834,000	依考績法規定核發之獎金。
15,086,027	15,081,614	152	年終獎金				15,332,019	
				年	1	14,461,500	14,461,500	依規定於年節加發之獎金。
				年	1	793,500	793,500	依規定於年節加發之獎金。
				年	1	77,019	77,019	專任輔導人員依規定於年節加發之獎金。
80,624,465	76,943,898	16	退休及卹償金				78,601,104	較上年度預算數76,943,898元，增加1,657,206元。
78,060,439	76,943,898	161	職員退休及離職金				78,601,104	
				年	1	9,723,168	9,723,168	提撥退撫基金。

臺北市地方教育發展基金－臺北市立中正國民中學

40501241-27

基金用途－國民教育計畫明細表

中華民國107年度

單位：新臺幣元

前年度決算數	上年度預算數	科 目		本年度預算數				說 明
		編 號	名 稱	單位	數量	單價	金額	
				年	1	533,520	533,520	提撥退撫基金。
				年	1	68,307,444	68,307,444	退休人員月退休金，173人 x@32,424元x12月=67,312,224元 ；退休遺族月撫慰金，5人 x@16,587元x12月=995,220元；合 計68,307,444元。
				人、年	1x1	36,972	36,972	專任輔導人員提撥離職儲金。
2,564,026		162	工員退休及離職金					
17,275,220	17,018,102	18	福利費				15,464,162	較上年度預算數17,018,102元， 減少1,553,940元。
12,017,360	10,784,412	181	分擔員工保險費				10,296,972	
				年	1	9,693,048	9,693,048	分擔公保、勞保、健保費。
				年	1	531,840	531,840	分擔公保、勞保、健保費。
				人、年	1x1	72,084	72,084	專任輔導人員分擔勞保、健保費 。
256,500	578,000	183	傷病醫藥費				541,500	
				人	45	3,500	157,500	教職員健康檢查費。
				人	24	16,000	384,000	教職員健康檢查費。
1,170,802	1,287,720	187	員工通勤交通費				1,287,720	
				人、月、段	120x10x1	630	756,000	教師上下班交通費。
				人、月、段	32x10x2	630	403,200	教師上下班交通費。

臺北市地方教育發展基金－臺北市立中正國民中學

基金用途－國民教育計畫明細表

中華民國107年度

單位：新臺幣元

前年度決算數	上年度預算數	科 目		本年度預算數				說 明		
		編 號	名 稱	單位	數量	單價	金額			
3,830,558	4,367,970	18Y	其他福利費	人、月、段	9x10x2	630	113,400	特殊教育教師上下班交通費。		
				人、月、段	1x12x2	630	15,120	專任輔導人員上下班交通費。		
									3,337,970	
				年	1	288,000	288,000	休假旅遊補助費。		
				年	1	16,000	16,000	休假旅遊補助費。		
				人、年	7x1	6,000	42,000	退休人員三節慰問金。		
				年	1	2,500,000	2,500,000	教職員子女教育補助費。		
				年	1	354,250	354,250	教職員喪葬補助費(35,425元*5月*2人)。		
					121,720	121,720	教職員結婚補助費(30,430元*2月*2人)。			
							16,000	專任輔導人員休假旅遊補助費。		
6,792,557	11,161,438	2	服務費用				9,920,395			
1,995,183	5,405,325	21	水電費				4,705,325	較上年度預算數5,405,325元，減少700,000元。		
1,649,665	3,937,180	212	工作場所電費				3,537,180			
				年	1	2,983,980	2,983,980	班級電費。		
				年	1	553,200	553,200	開放學校場地電費(收支對列)。		
266,804	748,145	214	工作場所水費				448,145			
				年	1	428,145	428,145	班級水費。		

臺北市地方教育發展基金－臺北市立中正國民中學

40501241-29

基金用途－國民教育計畫明細表

中華民國107年度

單位：新臺幣元

前年度決算數	上年度預算數	科 目		本年度預算數				說 明
		編 號	名 稱	單位	數量	單價	金額	
78,714	720,000	217	氣體費	年	1	20,000	20,000	開放學校場地水費(收支對列)。
							720,000	
34,200	37,900	22	郵電費	年	1	720,000	720,000	溫水游泳池燃料費。
							42,000	較上年度預算數37,900元，增加4,100元。
	1,800	221	郵費					
34,200	36,100	222	電話費				42,000	
				年	1	42,000	42,000	活化教學電話費。
162,864	226,340	23	旅運費				212,590	較上年度預算數226,340元，減少13,750元。
142,593	177,550	231	國內旅費				169,800	
				年	1	23,250	23,250	因公市外出差旅費。
				人、天	28x3	1,550	130,200	校外教學隨隊人員出差旅費。
				年	1	11,700	11,700	教職員工因公外出洽辦公務或辦理活動所需短程車資(普通班級業務費)。
				人、天	3x1	1,550	4,650	游泳池委外經營參加運動項目比賽帶隊教練差旅費(收支對列)。
19,740	7,750	236	貨物運費				7,750	
				年	1	7,750	7,750	參加各種校外活動露營、展覽、慶典等運費。

臺北市地方教育發展基金－臺北市立中正國民中學

基金用途－國民教育計畫明細表

中華民國107年度

單位：新臺幣元

前年度決算數	上年度預算數	科 目		本年度預算數				說 明
		編 號	名 稱	單位	數量	單價	金額	
531	41,040	23Y	其他旅運費	年	1	5,040	35,040	專任輔導人員短程車資。
				年	1	30,000	30,000	游泳池委外經營運動代表隊(學生)比賽短程車資(收支對列)。
130,605	181,488	24	印刷裝訂與廣告費				196,840	較上年度預算數181,488元，增加15,352元。
130,605	181,488	241	印刷及裝訂費	學期	2	30,000	60,000	印製教學表冊等費用(普通班級業務費)。
				年	1	18,040	18,040	運動會印製邀請函、運動會秩序冊等。
				年	1	60,000	60,000	活化教學試卷、講義等印刷費。
				人	120	50	6,000	國中生涯發展教育教材、講義及資料印製費(新增)。
				份	440	120	52,800	中等學校校長會議用資料印製費。
2,401,896	2,689,245	25	修理保養及保固費				2,987,640	較上年度預算數2,689,245元，增加298,395元。
1,773,009	1,963,440	252	一般房屋修護費	班、年	57x1	28,000	2,113,440	校舍、水電、校具及其他雜項修理。
							1,596,000	

臺北市地方教育發展基金－臺北市立中正國民中學

40501241-31

基金用途－國民教育計畫明細表

中華民國107年度

單位：新臺幣元

前年度決算數	上年度預算數	科 目		本年度預算數				說 明
		編 號	名 稱	單位	數量	單價	金額	
249,860	358,200	255	機械及設備修護費	年	1	517,440	517,440	開放學校場地修繕等費用(收支對列)。
				年	1	58,200	58,200	電腦設備維護費(電腦專案計畫)。
379,027	367,605	257	什項設備修護費	年	1	450,000	450,000	開放學校場地飲水機維護、電梯保養等器材維護費(收支對列)。
				班、年	12x1	28,000	336,000	黑板、課桌椅、體育童軍、工藝及其他各項教育器材維修費。
1,019,479	1,393,940	27	一般服務費	年	1	30,000	30,000	游泳池委外經營體育器材、設備等修護費(收支對列)。
60,412	64,800	276	佣金、匯費、經理費及手續費				736,800	較上年度預算數1,393,940元，減少657,140元。
				人、學期	1,800x2	18	64,800	委託超商代收學雜費手續費(2249人*80%*18元*2學期)。
112,880	999,140	279	外包費	年	1	340,000	340,000	開放學校場地清潔維護、保全及修剪樹木等費用(收支對列)。
577,383		27D	計時與計件人員酬金					

臺北市地方教育發展基金－臺北市立中正國民中學

基金用途－國民教育計畫明細表

中華民國107年度

單位：新臺幣元

前年度決算數	上年度預算數	科 目		本年度預算數				說 明	
		編 號	名 稱	單 位	數 量	單 價	金 額		
268,804	330,000	27F	體育活動費	人、年	156x1	2,000	332,000	文康活動費，本校編列教職員156人，每人編列2,000元。	
				人、年	9x1	2,000	18,000		文康活動費，本校編列教職員9人，每人編列2,000元。
				人、年	1x1	2,000	2,000		文康活動費，本校編列專任輔導人員1人，每人編列2,000元。
1,048,330	1,227,200	28	專業服務費				1,039,200	較上年度預算數1,227,200元，減少188,000元。	
591,130	660,800	285	講課鐘點、稿費、出席審查及查詢費	節	36	1,600	460,800	分組活動外聘鐘點費。	
				班、月	3x12	600	21,600	特教班教材編輯費。	
				節	1	1,600	1,600	身心障礙資源班外聘講師鐘點費(特教班業務費)。	
				節	1	1,600	1,600	聽障資源班外聘講師鐘點費(特教班業務費)。	
				節	112	800	89,600	活化教學內聘講師鐘點費。	
				節	24	1,600	38,400	活化教學外聘講師鐘點費。	
				節	3	800	2,400	課後社團活動費內聘教師講座鐘點費。	

臺北市地方教育發展基金－臺北市立中正國民中學

40501241-33

基金用途－國民教育計畫明細表

中華民國107年度

單位：新臺幣元

前年度決算數	上年度預算數	科 目		本年度預算數				說 明
		編 號	名 稱	單位	數量	單價	金額	
				節	23	1,200	27,600	課後社團活動費外聘教練講座鐘點費。
				人次	3	2,000	6,000	校園性別事件調查出席費。
				節	4	1,600	6,400	性別平等教育宣導活動(含行為人性平課程)外聘講師鐘點費。
				節	5	1,200	6,000	小田園教育體驗學習外聘講師鐘點費(由教育局移列)。
				節	10	1,600	16,000	教師專業成長外聘鐘點費。
				節	10	1,200	12,000	教師專業成長外聘鐘點費。
				節	8	800	6,400	教師專業成長內聘鐘點費。
				節	2	1,600	3,200	國中適性入學宣導講師鐘點費(含教育部補助2,000元)(新增)。
				節	8	1,600	12,800	國中生涯發展教育外聘講師鐘點費(新增)。
				節	1	800	800	國中生涯發展教育內聘講師鐘點費(新增)。
				節	10	1,600	16,000	國中輔導活動外聘講師鐘點費。
				人次	4	2,000	8,000	國中輔導活動外聘專家學者出席費。
				節	23	400	9,200	國中人權、法治、品德教育活動法律知識巡迴講座酬勞費。
				節	32	1,200	38,400	國中冬夏令營外聘講師鐘點費。

臺北市地方教育發展基金－臺北市立中正國民中學

基金用途－國民教育計畫明細表

中華民國107年度

單位：新臺幣元

前年度決算數	上年度預算數	科 目		本年度預算數				說 明
		編 號	名 稱	單位	數量	單價	金額	
37,200	54,600	287	委託檢驗(定)試驗認證費	節	2	1,200	2,400	技職教育、免試及12年國教校園宣導外聘講師鐘點費。
				節	48	1,600	76,800	專業輔導人員分區行政會議暨專業進修團體督導、進修鐘點費。
				臺、年	18x1	1,200	21,600	飲水機水質檢驗費。
				年	1	45,000	45,000	建物公共安全檢查簽證及申報費、消防安全檢測費(普通班級業務費)。
				節	1	66,600	66,600	
6,000	15,000	289	試務甄選費	人次	15	1,000	15,000	教師甄選試務費用等(收支對列)。
414,000	496,800	28Y	其他	班、年	69x1	7,200	496,800	游泳池水電清潔維護費(交付委託民間營運機構)。
2,353,153	2,684,514	3	材料及用品費				2,771,739	
505,422	224,700	31	使用材料費				367,690	較上年度預算數224,700元，增加142,990元。
505,422	224,700	315	設備零件	臺	1	3,990	3,990	汰舊換新數位錄音筆(4G)(文書組)(由班級設備費移列)(新增)。

臺北市地方教育發展基金－臺北市立中正國民中學

40501241-35

基金用途－國民教育計畫明細表

中華民國107年度

單位：新臺幣元

前年度決算數	上年度預算數	科 目		本年度預算數				說 明
		編 號	名 稱	單位	數量	單價	金額	
				臺	20	1,300	26,000	汰舊換新旋轉吊扇(事務組)(由班級設備費移列)(新增)。
				張	150	600	90,000	汰舊換新塑鋼折合椅(事務組)(由班級設備費移列)(新增)。
				臺	1	8,500	8,500	新購紫外線保管箱(健康中心)(由班級設備費移列)(新增)。
				組	1	4,800	4,800	汰舊換新迴轉式雙面白板(90*150cm,含鐵架)(輔導室)(由班級設備費移列)(新增)。
				臺	1	9,500	9,500	新購六抽工具車(事務組)(由班級設備費移列)(新增)。
				臺	6	5,000	30,000	新購實物投影機(設備組)(由班級設備費移列)(新增)。
				班、年	23x1	6,300	144,900	電腦設備維護及管理費(電腦專案計畫)。
				年	1	50,000	50,000	活化教學用教學教具等。
1,847,731	2,459,814	32	用品消耗				2,404,049	較上年度預算數2,459,814元，減少55,765元。
							266,634	
190,766	285,669	321	辦公(事務)用品				48,390	教學用文具用品、簿冊(普通班級業務費)。
				年	1	48,390	48,390	
				年	1	176,000	176,000	活化教學文具用品等。

臺北市地方教育發展基金－臺北市立中正國民中學

基金用途－國民教育計畫明細表

中華民國107年度

單位：新臺幣元

前年度決算數	上年度預算數	科 目		本年度預算數				說 明
		編 號	名 稱	單位	數量	單價	金額	
184,321	220,400	322	報章什誌	批	1	2,600	2,600	性別平等教育宣導活動用文具用品等。
				學期	2	2,000	4,000	教師專業成長研習用文具用品。
				年	1	800	800	國中適性入學宣導文具用品(新增)。
				年	1	410	410	教師甄選試務文具用品等(收支對列)。
				年	1	12,434	12,434	游泳池委外經營學校教學與活動所需之文具(收支對列)。
				年	1	12,000	12,000	中等學校校長會議用文具用品等。
				年	1	10,000	10,000	專業輔導人員分區行政會議暨專業進修辦公用品。
				學期	2	24,100	48,200	訂閱書報雜誌等(普通班級業務費)。
				批	1	97,610	97,610	新購圖書及多媒體教學光碟(由普通班班級設備費移列49,610元、由特教班班級設備費移列48,000元)(新增)。
				年	1	76,000	76,000	活化教學所需圖書及有聲視聽教材、多媒體等圖書。

臺北市地方教育發展基金－臺北市立中正國民中學

40501241-37

基金用途－國民教育計畫明細表

中華民國107年度

單位：新臺幣元

前年度決算數	上年度預算數	科 目		本年度預算數				說 明
		編 號	名 稱	單位	數量	單價	金額	
13,225	45,530	328	醫療用品(非醫療院所使用)	學期	2	27,000	54,000	健康中心藥品費。
				年	1	25,000	25,000	游泳池委外經營體育教學、訓練及比賽所需之醫療用品(收支對列)。
1,459,419	1,908,215	32Y	其他	年	1	36,225	36,225	衛生清潔用品、消毒藥水(普通班級業務費)。
				年	1	89,700	89,700	專用垃圾袋(普通班級業務費)。
				學期	2	476,790	953,580	教學用各種材料(普通班級教學材料費)。
				人次	800	80	64,000	教職員工辦理各項會議、研習或比賽逾時誤餐費用(普通班級業務費)。
				人、年	50x1	1,300	65,000	中低收入戶學生用教科書(由教育局移列)。
				班、年	3x1	13,820	41,460	特教班教學材料費。
				學期	2	550	1,100	身心障礙資源班場地佈置、清潔用品及衛生紙等(特教班業務費)。
				學期	2	610	1,220	聽障資源班教學活動場地佈置、

臺北市地方教育發展基金－臺北市立中正國民中學

基金用途－國民教育計畫明細表

中華民國107年度

單位：新臺幣元

前年度決算數	上年度預算數	科 目		本年度預算數				說 明
		編 號	名 稱	單位	數量	單價	金額	
				人次	27	80	2,160	清潔用品及衛生紙等(特教班業務費)。
				人次	100	80	8,000	聽障資源班辦理各項會議及研習逾時誤餐費用(特教班業務費)。
				年	1	145,500	145,500	身心障礙資源班辦理各項會議及研習逾時誤餐費用(特教班業務費)。
				年	1	70,660	70,660	電腦耗材(電腦專案計畫)。
				年	1	110,000	110,000	運動會製作錦旗、背心(含清洗費)、發令槍組、場地佈置雜支等。
				年	1	110,000	110,000	活化教學各領域及班級經營活動用材料費、專用垃圾袋及衛生器材等。
				人次	600	80	48,000	活化教學辦理各項會議或研習逾時誤餐費用。
				次	1	1,800	1,800	性別平等教育宣導活動用材料、用品及其他雜支等。
				人次	40	80	3,200	性別平等教育宣導活動計畫辦理各項會議或研習逾時誤餐費用。
				年	1	9,320	9,320	小田園教育體驗學習溫室材料-防水布、遮雨塑膠布、沉水馬達

臺北市地方教育發展基金－臺北市立中正國民中學

40501241-39

基金用途－國民教育計畫明細表

中華民國107年度

單位：新臺幣元

前年度決算數	上年度預算數	科 目		本年度預算數				說 明
		編 號	名 稱	單位	數量	單價	金額	
				年	1	9,400	9,400	等(由教育局移列)。
				次	5	4,000	20,000	小田園教育體驗學習水耕材料-五金配件、養液槽桶等(由教育局移列)。
				次	4	4,600	18,400	小田園教育體驗學習(忠孝樓)水耕泡棉苗(2000株)(由教育局移列)。
				次	4	4,600	18,400	小田園教育體驗學習(倫理樓)水耕泡棉苗(2320株)(由教育局移列)。
				次	5	2,800	14,000	小田園教育體驗學習(倫理樓)水耕AB養液母液(2000株)(由教育局移列)。
				次	4	3,220	12,880	小田園教育體驗學習(忠孝樓)水耕AB養液母液(2320株)(由教育局移列)。
				人次	145	80	11,600	教師專業成長辦理各項會議或研習逾時誤餐費用。
				份	44	250	11,000	國中生涯發展教育活動材料費(新增)。
				年	1	3,800	3,800	國中生涯發展教育活動獎品及其他等雜支(新增)。

臺北市地方教育發展基金－臺北市立中正國民中學

基金用途－國民教育計畫明細表

中華民國107年度

單位：新臺幣元

前年度決算數	上年度預算數	科 目		本年度預算數				說 明
		編 號	名 稱	單位	數量	單價	金額	
				場	2	2,000	4,000	國中生涯發展教育活動海報、茶水等場地佈置費(新增)。
				次	2	4,250	8,500	國中輔導活動適性評量測驗費。
				年	1	5,500	5,500	國中輔導活動課程用材料、用品及教具等。
				人次	150	80	12,000	國中輔導活動辦理各項會議或研習逾時誤餐費用。
				批	1	1,600	1,600	國中冬夏令營活動用材料、用品及其他雜支等。
				人次	150	80	12,000	教師甄選辦理各項會議逾時誤餐費用(收支對列)。
				年	1	11,800	11,800	中等學校校長會議場地佈置、茶水等雜支。
				人次	200	80	16,000	中等學校校長會議辦理研習逾時誤餐費用。
				年	1	4,000	4,000	專業輔導人員分區行政會議暨專業進修心理諮商活動材料費。
				年	1	1,200	1,200	專業輔導人員分區行政會議暨專業進修場地佈置等雜支。
				人次	100	80	8,000	專業輔導人員分區行政會議暨專業進修團體督導辦理各項會議或研習逾時誤餐費用。

臺北市地方教育發展基金－臺北市立中正國民中學

40501241-41

基金用途－國民教育計畫明細表

中華民國107年度

單位：新臺幣元

前年度決算數	上年度預算數	科 目		本年度預算數				說 明
		編 號	名 稱	單位	數量	單價	金額	
67,416	176,800	4	租金、償債與利息				34,800	較上年度預算數75,000元，減少75,000元。
	75,000	41	地租及水租					
	75,000	414	場地租金					
	85,000	43	機器租金					較上年度預算數85,000元，減少85,000元。
	85,000	432	機械及設備租金					
56,616		44	交通及運輸設備租金				18,000	新增項目
56,616		442	車租				18,000	
				輛	1	6,000	6,000	國中生涯發展教育產業探索活動外埠參觀車資(新增)。
				次	3	4,000	12,000	游泳池委外經營運動代表隊比賽租車費(收支對列)(新增)。
10,800	16,800	45	什項設備租金				16,800	較上年度預算數16,800元，無增減。
10,800	16,800	451	什項設備租金				16,800	
				月	12	400	4,800	電錶月租費(普通班級業務費)。
				年	1	12,000	12,000	運動會租用帳篷等設備。
10,468	151,823	6	稅捐及規費(強制費)				151,823	
	89,907	61	土地稅				89,907	較上年度預算數89,907元，無增減。

臺北市地方教育發展基金－臺北市立中正國民中學

基金用途－國民教育計畫明細表

中華民國107年度

單位：新臺幣元

前年度決算數	上年度預算數	科 目		本年度預算數				說 明
		編 號	名 稱	單位	數量	單價	金額	
	89,907	612	一般土地地價稅	年	1	89,907	89,907	游泳池委外經營地價稅。
10,468	33,916	63	房屋稅				38,111	較上年度預算數33,916元，增加4,195元。
10,468	33,916	631	一般房屋稅	年	1	38,111	38,111	游泳池委外經營房屋稅(收支對列)。
	28,000	64	消費與行為稅				23,805	較上年度預算數28,000元，減少4,195元。
	28,000	644	營業稅	年	1	23,805	23,805	游泳池委外經營營業稅(收支對列)。
621,941	655,000	7	會費、捐助、補助、分攤、照護、救濟與交流活動費				1,486,856	
175,346	138,000	72	捐助、補助與獎助				148,000	較上年度預算數138,000元，增加10,000元。
175,346	138,000	726	獎助學員生給與	人	1	10,000	10,000	教育關懷獎每校推薦1名學生獎助金(由教育局移列)。
				班、學期	69x2	1,000	138,000	優秀學生獎學金。

臺北市地方教育發展基金－臺北市立中正國民中學

40501241-43

基金用途－國民教育計畫明細表

中華民國107年度

單位：新臺幣元

前年度決算數	上年度預算數	科 目		本年度預算數				說 明
		編 號	名 稱	單位	數量	單價	金額	
446,595	517,000	74	補貼(償)、獎勵、慰問、 、照護與救濟				1,338,856	較上年度預算數517,000元，增加821,856元。
20,000		747	慰問金、照護及濟助 金					
426,595	517,000	74Y	其他				1,338,856	
				人、日	47x200	55	517,000	清寒學生餐費補助。
				人、週、次	2,446x42x1	8	821,856	補助學校午餐使用有機蔬菜或有機米計畫(新增)。
334,315	393,325	9	其他				393,225	
334,315	393,325	91	其他支出				393,225	較上年度預算數393,325元，減少100元。
334,315	393,325	91Y	其他				393,225	
				團	2	8,000	16,000	童軍教育登記及各項活動費用等。
				班	69	225	15,525	衛生紙(普通班級業務費)。
				人、週、次	5x40x10	63	126,000	執行學生路隊安全導護費。
				人、學期	2,249x2	50	224,900	班級自治費。
				次	1	1,600	1,600	國中人權、法治、品德教育活動 有獎徵答獎品費。
				次	23	400	9,200	國中人權、法治、品德教育活動 車馬費補助。

臺北市地方教育發展基金－臺北市立中正國民中學

基金用途－一般行政管理計畫明細表

中華民國107年度

單位：新臺幣元

前年度決算數	上年度預算數	科 目		本年度預算數				說 明
		編 號	名 稱	單位	數量	單價	金額	
30,010,332	32,018,320		合 計				32,891,475	
28,284,236	29,922,116	1	用人費用				30,715,949	
18,587,069	19,332,000	11	正式員額薪資				19,872,000	較上年度預算數19,332,000元，增加540,000元。
16,134,449	16,980,000	113	職員薪金	年	1	17,520,000	17,520,000	教職員25人薪金(詳用人費用彙計表)。
1,873,500	1,812,000	114	工員工資	年	1	1,812,000	1,812,000	工員5人工資(詳用人費用彙計表)。
579,120	540,000	115	警餉	年	1	540,000	540,000	校警1人薪金(詳用人費用彙計表)。
684,194	923,952	13	超時工作報酬				1,039,413	較上年度預算數923,952元，增加115,461元。
684,194	923,952	131	加班費	年	1	974,663	974,663	不休假出勤加班費。
				年	1	64,750	64,750	職員逾時加班費(統籌業務費)。
4,649,686	5,306,500	15	獎金				5,464,000	較上年度預算數5,306,500元，增加157,500元。
2,216,999	2,890,000	151	考績獎金				2,980,000	

臺北市地方教育發展基金－臺北市立中正國民中學

40501241-45

基金用途－一般行政管理計畫明細表

中華民國107年度

單位：新臺幣元

前年度決算數	上年度預算數	科 目		本年度預算數				說 明
		編 號	名 稱	單位	數量	單價	金額	
2,432,687	2,416,500	152	年終獎金	年	1	2,980,000	2,980,000	依考績法規定核發之獎金。
							2,484,000	
1,771,438	1,617,072	16	退休及卹償金	年	1	2,484,000	2,484,000	依規定於年節加發之獎金。
							1,738,176	較上年度預算數1,617,072元，增加121,104元。
1,451,782	1,526,472	161	職員退休及離職金				1,593,216	
				年	1	1,593,216	1,593,216	提撥退撫基金。
319,656	90,600	162	工員退休及離職金				144,960	
				年	1	144,960	144,960	提撥勞工退休準備金。
2,591,849	2,742,592	18	福利費				2,602,360	較上年度預算數2,742,592元，減少140,232元。
1,799,466	1,815,672	181	分擔員工保險費				1,771,440	
				年	1	1,771,440	1,771,440	分擔公保、勞保、健保費。
314,584	430,920	187	員工通勤交通費				430,920	
				人、月、段	5x12x1	630	37,800	職員暨技工、工友上下班交通費。
				人、月、段	26x12x2	630	393,120	職員暨技工、工友上下班交通費。
477,799	496,000	18Y	其他福利費				400,000	
				年	1	400,000	400,000	休假旅遊補助費。
1,548,033	1,766,434	2	服務費用				1,841,256	

臺北市地方教育發展基金－臺北市立中正國民中學

基金用途－一般行政管理計畫明細表

中華民國107年度

單位：新臺幣元

前年度決算數	上年度預算數	科 目		本年度預算數				說 明
		編 號	名 稱	單位	數量	單價	金額	
213,912	258,550	22	郵電費				271,000	較上年度預算數258,550元，增加12,450元。
12,136	22,000	221	郵費	年	1	22,000	22,000	寄發各項通知單郵費(統籌業務費)。
201,776	236,550	222	電話費	年	1	249,000	249,000	電話費(統籌業務費)。
10,605	15,000	23	旅運費				15,000	較上年度預算數15,000元，無增減。
10,605	15,000	231	國內旅費	年	1	15,000	15,000	教職員工因公外出洽辦公務或辦理活動所需短程車資(統籌業務費)。
558,446	776,884	27	一般服務費				789,256	較上年度預算數776,884元，增加12,372元。
503,620	714,884	279	外包費	人、年	5x1	40,000	200,000	消化超額職工(技工、工友)業務外包費。
				人、月	1x12	43,938	527,256	校警勞務外包費。
54,826	62,000	27F	體育活動費	人、年	31x1	2,000	62,000	文康活動費，本校編列職員25

臺北市地方教育發展基金－臺北市立中正國民中學

40501241-47

基金用途－一般行政管理計畫明細表

中華民國107年度

單位：新臺幣元

前年度決算數	上年度預算數	科 目		本年度預算數				說 明
		編 號	名 稱	單位	數量	單價	金額	
639,070	590,000	28	專業服務費				640,000	人，工員5人，校警1人，合計31人，每人編列2,000元。
3,400		288	委託考選訓練費					較上年度預算數590,000元，增加50,000元。
635,670	590,000	28Y	其他	年	1	640,000	640,000	校園安全機械定點、機動巡邏等保全費用。
126,000	126,000	29	公共關係費				126,000	較上年度預算數126,000元，無增減。
126,000	126,000	291	公共關係費	月	12	10,500	126,000	校長特別費。
178,063	327,770	3	材料及用品費				332,270	
178,063	327,770	32	用品消耗				332,270	較上年度預算數327,770元，增加4,500元。
172,653	324,770	321	辦公(事務)用品	年	1	324,770	324,770	統籌業務費計算如下：普通班69班，1290元x15班x12月=232,200元，810元x15班x12月=145,800元，640元x39班x12月=299,520元，以上合計677,520元，除依實際需求移列加班費64,750元、

臺北市地方教育發展基金－臺北市立中正國民中學

基金用途－一般行政管理計畫明細表

中華民國107年度

單位：新臺幣元

前年度決算數	上年度預算數	科 目		本年度預算數				說 明
		編 號	名 稱	單 位	數 量	單 價	金 額	
5,410	3,000	325	服裝	人、雙	1x1	1,100	7,500	電話費249,000元、郵費22,000元、其他旅運費15,000元、職業團體會費2,000元外，其餘如列數。
				雙	1	100	1,100	校警皮鞋。
				人、套	1x1	1,500	100	校警襪子。
				人、年	1x1	300	1,500	校警夏服(成立第33年)。
				人、件	1x1	2,000	300	校警服裝配備。
				人、套	1x1	2,500	2,000	校警冬季大衣(新增)。
		2,000	7	會費、捐助、補助、分攤、照護、救濟與交流活動費				2,000
	2,000	71	會費				2,000	較上年度預算數2,000元，無增減。
	2,000	713	職業團體會費	人、年	2x1	1,000	2,000	護理師公會會費(統籌業務費)。

臺北市地方教育發展基金－臺北市立中正國民中學

40501241-49

基金用途－建築及設備計畫明細表

中華民國107年度

單位：新臺幣元

前年度決算數	上年度預算數	科 目		本年度預算數				說 明
		編 號	名 稱	單位	數量	單價	金額	
14,873,690	39,706,120		合計				11,048,614	
14,873,690	39,706,120	5	購建固定資產、無形資產及非理財目的之長期投資				11,048,614	
6,278,293	33,768,000	51	購置固定資產				11,012,614	
6,278,293	33,768,000		一般建築及設備計畫				11,012,614	
			運動場及周邊設施整修工程				7,327,200	
		512	興建土地改良物				7,327,200	
				平方公尺	50	1,580	6,847,850	一、施工費
				平方公尺	2,250	1,050	79,000	彈性地坪（含拆除運棄、基礎及收邊）。
				平方公尺	1,265	2,350	2,362,500	綜合球場地坪(含原有場地坡度過陡，AC刨除重鋪至級配層整地夯實)。
				公尺	448	3,200	2,972,750	鋪設10厘米合成橡膠人工跑道面層(含原有AC基礎刨除3公分鋪設3公分)。
							1,433,600	水溝鍍鋅格柵蓋拆除更換(含2側溝壁固定鐵件更換、溝緣施作)

臺北市地方教育發展基金－臺北市立中正國民中學

基金用途－建築及設備計畫明細表

中華民國107年度

單位：新臺幣元

前年度決算數	上年度預算數	科 目		本年度預算數				說 明
		編 號	名 稱	單位	數量	單價	金額	
				式	1	342,393	342,393	(更換為細目格柵)。
				式	1	136,957	136,957	二、委託技術服務費(總包價法)。
			網路電話閘道器設備				11,000	三、工程管理費(按施工費2%提列)。
		514	購置機械及設備				11,000	
			班級設備	臺	1	11,000	11,000	汰舊換新網路電話閘道器。
		514	購置機械及設備				425,600	
				臺	1	39,600	39,600	新購單眼數位相機(2420萬像素18-140mm,連拍6張/秒,3.2吋LCD螢幕配備寬廣視角)(訓育組)(財產編號314030813)。
				臺	1	98,000	98,000	汰舊換新教學評量機(註冊組)(財產編號314030401)。
				臺	1	24,000	24,000	新購二搖桿急診推床(不銹鋼)(健康中心)(財產編號311010102)。

臺北市地方教育發展基金－臺北市立中正國民中學

40501241-51

基金用途－建築及設備計畫明細表

中華民國107年度

單位：新臺幣元

前年度決算數	上年度預算數	科 目		本年度預算數				說 明
		編 號	名 稱	單位	數量	單價	金額	
		516	購置什項設備	臺	1	27,000	27,000	汰舊換新單槍投影機(3200流明)(輔導室)(財產編號314030602)。
							237,000	
				臺	1	43,000	43,000	汰舊換新抽氣層板型鋼製藥品櫃(設備組)(財產編號501030301A)。
				臺	5	19,000	95,000	汰舊換新蒸飯箱(事務組)(財產編號501011029)。
				把	1	99,000	99,000	新購低音大提琴(訓育組-弦樂團使用)(財產編號501040301)。
		514	資訊設備				1,625,000	
			購置機械及設備				1,625,000	
				年	1	291,000	291,000	汰舊換新網路及資訊周邊設備(電腦專案計畫)。
				部	38	25,000	950,000	汰舊換新個人電腦(電腦專案計畫)。
				臺	32	12,000	384,000	新購平板電腦(電腦專案計畫)。
6,278,293	33,768,000		校園設備					
2,986,767	33,247,000	514	購置機械及					

臺北市地方教育發展基金－臺北市立中正國民中學

基金用途－建築及設備計畫明細表

中華民國107年度

單位：新臺幣元

前年度決算數	上年度預算數	科 目		本年度預算數				說 明
		編 號	名 稱	單位	數量	單價	金額	
2,069,398		515	設備					
			購置交通及運輸設備					
1,222,128	521,000	516	購置什項設備					
			校園電梯改善工程				1,623,814	
		514	購置機械及設備				1,623,814	
				套	1	175,000	175,000	一、施工費 微電腦變頻變壓控制盤暨脈波產生器數位控制。
				組	1	196,000	196,000	主機、馬達、捲揚機及調速機(含轉向輪,牽引輪,煞車模組...等)。
				套	1	10,000	10,000	機械室,控制盤部品(含控制基板,接觸器,變壓器,繼電器...等)。
				式	1	86,500	86,500	終端開關、控制電纜線及活動電纜線。
				公尺	200	300	60,000	鋼索(主鋼索+調速機鋼索)10mm。
				組	1	33,500	33,500	緩衝器、著床板組立、調速機張

臺北市地方教育發展基金－臺北市立中正國民中學

40501241-53

基金用途－建築及設備計畫明細表

中華民國107年度

單位：新臺幣元

前年度決算數	上年度預算數	科 目		本年度預算數				說 明
		編 號	名 稱	單位	數量	單價	金額	
				套	1	43,500	43,500	力輪。
				套	1	43,500	43,500	天井照明裝置。
				套	1	25,000	25,000	梯廂側板組立。
				套	1	25,000	25,000	梯廂操作盤(含副盤或殘障盤及車廂叫車按鈕...等)。
				套	1	18,000	18,000	梯廂門組立(含光電裝置,吊廂,門板,聯動裝置...等)。
				組	1	3,000	3,000	梯廂幕板。
				組	1	5,500	5,500	載重檢知器(荷重)。
				組	1	19,000	19,000	地板更換組立。
				套	1	35,000	35,000	廂上接線箱。
				組	1	2,400	2,400	給油器。
				組	1	16,000	16,000	導滑器或導滑輪。
				套	1	20,000	20,000	梯廂門機構。
				套	5	27,000	135,000	乘場叫車面板(含面板,叫車基板,按鈕,配線...等)。
				套	5	26,000	130,000	乘場門組立。
				臺	5	1,800	9,000	對講機。
				式	1	45,000	45,000	乘場門檻。
				組	5	39,000	195,000	乘場門吊廂。
				式	1	100,000	100,000	乘場門框(噴漆)。

臺北市地方教育發展基金－臺北市立中正國民中學

基金用途－建築及設備計畫明細表

中華民國107年度

單位：新臺幣元

前年度決算數	上年度預算數	科 目		本年度預算數				說 明
		編 號	名 稱	單位	數量	單價	金額	
				部	1	60,000	60,000	無障礙設備。 車廂內外攝影機含管線配置至學務處。 二、委託技術服務費(總包價法)。 電腦教學軟體費(電腦專案計畫)。
				臺	6	11,000	66,000	
				式	1	91,914	91,914	
33,960	36,000	52	購置無形資產				36,000	
33,960	36,000		一般建築及設備計畫				36,000	
33,960	36,000		資訊設備				36,000	
33,960	36,000	521	購置電腦軟體				36,000	
				年	1	36,000	36,000	
8,561,437	5,902,120	58	遞延支出(臺北市地方教育發展基金及臺北市臺北都會區捷運固定資產重置基金專用)					
8,561,437	5,902,120		一般建築及設備計畫					
8,561,437	5,902,120		校園整修工程					
8,080,687	5,902,120	581	遞延修繕房					

臺北市地方教育發展基金－臺北市立中正國民中學

40501241-55

基金用途－建築及設備計畫明細表

中華民國107年度

單位：新臺幣元

前年度決算數	上年度預算數	科 目		本年度預算數				說 明
		編 號	名 稱	單位	數量	單價	金額	
480,750		582	屋建築支出 其他遞延支 出					

本 頁 空 白

参 考 表

臺北市地方教育發展基金－臺北市立中正國民中學

40501241-57

預計平衡表

中華民國107年12月31日

單位：新臺幣元

105年(前年)12月31日		科 目		107年12月31日		106年(上年)12月31日				比較 增減(-)
決 算 數		編 號	名 稱	預 計 數		預 計 數	調 整 數(±)	調 整 後 預 計 數		
金 額	%			金 額	%			金 額	%	
7,033,455,644	100.00		資產合計	7,025,650,888	100.00	6,645,994,572	385,163,575	7,031,158,147	100.00	-5,507,259
7,033,455,644	100.00	1	資產	7,025,650,888	100.00	6,645,994,572	385,163,575	7,031,158,147	100.00	-5,507,259
21,449,753	0.30	11	流動資產	13,644,997	0.19	12,990,079	6,162,177	19,152,256	0.28	-5,507,259
20,949,753	0.29	111	現金	13,144,997	0.19	12,490,079	6,162,177	18,652,256	0.27	-5,507,259
20,949,753	0.29	1112	銀行存款	13,144,997	0.19	12,490,079	6,162,177	18,652,256	0.27	-5,507,259
500,000	0.01	115	預付款項	500,000	0.00	500,000		500,000	0.01	
500,000	0.01	1154	預付費用	500,000	0.00	500,000		500,000	0.01	
5,252,896	0.07	12	投資、長期應收款項、貸墊款及準備金	5,252,896	0.07	2,718,987	2,533,909	5,252,896	0.07	
5,252,896	0.07	124	準備金	5,252,896	0.07	2,718,987	2,533,909	5,252,896	0.07	
4,306,619	0.06	1241	退休及離職準備金	4,306,619	0.06	1,375,943	2,930,676	4,306,619	0.06	
946,277	0.01	124Y	其他準備金	946,277	0.01	1,343,044	-396,767	946,277	0.01	
7,006,752,995	99.63	13	其他資產	7,006,752,995	99.74	6,630,285,506	376,467,489	7,006,752,995	99.65	
7,006,752,995	99.63	131	什項資產	7,006,752,995	99.74	6,630,285,506	376,467,489	7,006,752,995	99.65	
7,006,752,995	99.63	1316	代管資產	7,006,752,995	99.74	6,630,285,506	376,467,489	7,006,752,995	99.65	
7,033,455,644	100.00		負債及基金餘額合計	7,025,650,888	100.00	6,645,994,572	385,163,575	7,031,158,147	100.00	-5,507,259
7,020,239,611	99.81	2	負債	7,020,239,611	99.92	6,640,384,402	379,855,209	7,020,239,611	99.84	
5,598,864	0.08	21	流動負債	5,598,864	0.08	5,320,402	278,462	5,598,864	0.07	
5,156,064	0.07	212	應付款項	5,156,064	0.07	4,982,632	173,432	5,156,064	0.06	
5,063,219	0.07	2123	應付代收款	5,063,219	0.07	4,982,632	80,587	5,063,219	0.06	
92,845	0.00	2125	應付費用	92,845	0.00		92,845	92,845	0.00	
442,800	0.01	213	預收款項	442,800	0.01	337,770	105,030	442,800	0.01	
442,800	0.01	2133	預收收入	442,800	0.01	337,770	105,030	442,800	0.01	
7,014,640,747	99.73	22	其他負債	7,014,640,747	99.84	6,635,064,000	379,576,747	7,014,640,747	99.77	
7,014,640,747	99.73	221	什項負債	7,014,640,747	99.84	6,635,064,000	379,576,747	7,014,640,747	99.77	

臺北市地方教育發展基金－臺北市立中正國民中學

預計平衡表

中華民國107年12月31日

單位：新臺幣元

105年(前年)12月31日		科 目		107年12月31日		106年(上年)12月31日				比較 增減(-)
決 算 數		編 號	名 稱	預 計 數		預 計 數	調 整 數(±)	調 整 後 預 計 數		
金 額	%			金 額	%			金 額	%	
3,560,781	0.05	2211	存入保證金	3,560,781	0.05	3,320,844	239,937	3,560,781	0.05	
4,306,619	0.06	2213	應付退休及離職金	4,306,619	0.06	1,375,943	2,930,676	4,306,619	0.06	
7,006,752,995	99.62	2214	應付代管資產	7,006,752,995	99.73	6,630,285,506	376,467,489	7,006,752,995	99.65	
20,352	0.00	2215	暫收及待結轉帳項	20,352	0.00	81,707	-61,355	20,352	0.01	
13,216,033	0.19	3	基金餘額	5,411,277	0.08	5,610,170	5,308,366	10,918,536	0.16	-5,507,259
13,216,033	0.19	31	基金餘額	5,411,277	0.08	5,610,170	5,308,366	10,918,536	0.16	-5,507,259
13,216,033	0.19	311	基金餘額	5,411,277	0.08	5,610,170	5,308,366	10,918,536	0.16	-5,507,259
13,216,033	0.19	3111	累積餘額	5,411,277	0.08	5,610,170	5,308,366	10,918,536	0.16	-5,507,259

註：1.信託代理與保證資產(負債)前年度決算數1,026,782元，上年度調整後預計數1,026,782元，本年度預計數1,026,782元。2.或有資產(負債)0元。3.本基金自93年度起，本固定項目分開原則，將屬長期固定帳項，包括固定資產54,176,397元、無形資產76,847元及長期債務0元等，另立帳類管理，未納入本表。

臺北市地方教育發展基金－臺北市立中正國民中學

40501241-59

各項費用彙計表

中華民國107年度

單位：新臺幣元

前年度 決算數	上年度 預算數	計畫別 用途別科目	合計	計畫別			
				國民教育計畫	一般行政管理計畫	建築及設備計畫	
311,042,817	330,432,066	合計	315,698,639	271,758,550	32,891,475	11,048,614	
284,263,181	273,406,842	用人費用	287,715,661	256,999,712	30,715,949		
143,109,803	139,392,000	正式員額薪資	141,912,000	122,040,000	19,872,000		
140,657,183	137,040,000	職員薪金	139,560,000	122,040,000	17,520,000		
1,873,500	1,812,000	工員工資	1,812,000		1,812,000		
579,120	540,000	警餉	540,000		540,000		
6,943,797	2,097,708	聘僱及兼職人員薪資	7,221,432	7,221,432			
387,765	592,908	聘用人員薪金	616,152	616,152			
6,556,032	1,504,800	兼職人員酬金	6,605,280	6,605,280			
1,238,648	1,891,106	超時工作報酬	1,997,408	957,995	1,039,413		
1,238,648	1,891,106	加班費	1,997,408	957,995	1,039,413		
30,707,961	31,704,364	獎金	38,179,019	32,715,019	5,464,000		
13,189,247	14,206,250	考績獎金	20,363,000	17,383,000	2,980,000		
17,518,714	17,498,114	年終獎金	17,816,019	15,332,019	2,484,000		
82,395,903	78,560,970	退休及卹償金	80,339,280	78,601,104	1,738,176		
79,512,221	78,470,370	職員退休及離職金	80,194,320	78,601,104	1,593,216		
2,883,682	90,600	工員退休及離職金	144,960		144,960		
19,867,069	19,760,694	福利費	18,066,522	15,464,162	2,602,360		

臺北市地方教育發展基金－臺北市立中正國民中學

各項費用彙計表

中華民國107年度

單位：新臺幣元

前年度 決算數	上年度 預算數	計畫別		合計	國民教育計畫	一般行政管理計畫	建築及設備計畫
		用途別科目					
13,816,826	12,600,084	分擔員工保險費		12,068,412	10,296,972	1,771,440	
256,500	578,000	傷病醫藥費		541,500	541,500		
1,485,386	1,718,640	員工通勤交通費		1,718,640	1,287,720	430,920	
4,308,357	4,863,970	其他福利費		3,737,970	3,337,970	400,000	
8,340,590	12,927,872	服務費用		11,761,651	9,920,395	1,841,256	
1,995,183	5,405,325	水電費		4,705,325	4,705,325		
1,649,665	3,937,180	工作場所電費		3,537,180	3,537,180		
266,804	748,145	工作場所水費		448,145	448,145		
78,714	720,000	氣體費		720,000	720,000		
248,112	296,450	郵電費		313,000	42,000	271,000	
12,136	23,800	郵費		22,000		22,000	
235,976	272,650	電話費		291,000	42,000	249,000	
173,469	241,340	旅運費		227,590	212,590	15,000	
153,198	192,550	國內旅費		184,800	169,800	15,000	
19,740	7,750	貨物運費		7,750	7,750		
531	41,040	其他旅運費		35,040	35,040		
130,605	181,488	印刷裝訂與廣告費		196,840	196,840		
130,605	181,488	印刷及裝訂費		196,840	196,840		

臺北市地方教育發展基金－臺北市立中正國民中學

40501241-61

各項費用彙計表

中華民國107年度

單位：新臺幣元

前年度 決算數	上年度 預算數	計畫別	合計	國民教育計畫	一般行政管理計畫	建築及設備計畫	
		用途別科目					
2,401,896	2,689,245	修理保養及保固費	2,987,640	2,987,640			
1,773,009	1,963,440	一般房屋修護費	2,113,440	2,113,440			
249,860	358,200	機械及設備修護費	508,200	508,200			
379,027	367,605	什項設備修護費	366,000	366,000			
1,577,925	2,170,824	一般服務費	1,526,056	736,800	789,256		
60,412	64,800	佣金、匯費、經理費及手續費	64,800	64,800			
616,500	1,714,024	外包費	1,067,256	340,000	727,256		
577,383		計時與計件人員酬金					
323,630	392,000	體育活動費	394,000	332,000	62,000		
1,687,400	1,817,200	專業服務費	1,679,200	1,039,200	640,000		
591,130	660,800	講課鐘點、稿費、出席審查及查詢費	460,800	460,800			
37,200	54,600	委託檢驗(定)試驗認證費	66,600	66,600			
3,400		委託考選訓練費					
6,000	15,000	試務甄選費	15,000	15,000			
1,049,670	1,086,800	其他	1,136,800	496,800	640,000		
126,000	126,000	公共關係費	126,000		126,000		
126,000	126,000	公共關係費	126,000		126,000		
2,531,216	3,012,284	材料及用品費	3,104,009	2,771,739	332,270		

臺北市地方教育發展基金－臺北市立中正國民中學

各項費用彙計表

中華民國107年度

單位：新臺幣元

前年度 決算數	上年度 預算數	計畫別		合計	國民教育計畫	一般行政管理計畫	建築及設備計畫
		用途別科目					
505,422	224,700	使用材料費		367,690	367,690		
505,422	224,700	設備零件		367,690	367,690		
2,025,794	2,787,584	用品消耗		2,736,319	2,404,049	332,270	
363,419	610,439	辦公(事務)用品		591,404	266,634	324,770	
184,321	220,400	報章什誌		221,810	221,810		
5,410	3,000	服裝		7,500		7,500	
13,225	45,530	醫療用品(非醫療院所使用)		79,000	79,000		
1,459,419	1,908,215	其他		1,836,605	1,836,605		
67,416	176,800	租金、償債與利息		34,800	34,800		
	75,000	地租及水租					
	75,000	場地租金					
	85,000	機器租金					
	85,000	機械及設備租金					
56,616		交通及運輸設備租金		18,000	18,000		
56,616		車租		18,000	18,000		
10,800	16,800	什項設備租金		16,800	16,800		
10,800	16,800	什項設備租金		16,800	16,800		
14,873,690	39,706,120	購建固定資產、無形資產及非理財目的之長期投資		11,048,614			11,048,614

臺北市地方教育發展基金－臺北市立中正國民中學

40501241-63

各項費用彙計表

中華民國107年度

單位：新臺幣元

前年度 決算數	上年度 預算數	計畫別 用途別科目	合計	計畫別		
				國民教育計畫	一般行政管理計畫	建築及設備計畫
6,278,293	33,768,000	購置固定資產	11,012,614			11,012,614
		興建土地改良物	7,327,200			7,327,200
2,986,767	33,247,000	購置機械及設備	3,448,414			3,448,414
2,069,398		購置交通及運輸設備				
1,222,128	521,000	購置什項設備	237,000			237,000
33,960	36,000	購置無形資產	36,000			36,000
33,960	36,000	購置電腦軟體	36,000			36,000
8,561,437	5,902,120	遞延支出(臺北市地方教育 發展基金及臺北市臺北都會 區捷運固定資產重置基金專 用)				
8,080,687	5,902,120	遞延修繕房屋建築支出				
480,750		其他遞延支出				
10,468	151,823	稅捐及規費(強制費)	151,823	151,823		
	89,907	土地稅	89,907	89,907		
	89,907	一般土地地價稅	89,907	89,907		
10,468	33,916	房屋稅	38,111	38,111		
10,468	33,916	一般房屋稅	38,111	38,111		
	28,000	消費與行為稅	23,805	23,805		
	28,000	營業稅	23,805	23,805		

臺北市地方教育發展基金－臺北市立中正國民中學

各項費用彙計表

中華民國107年度

單位：新臺幣元

前年度 決算數	上年度 預算數	計畫別	合計	國民教育計畫	一般行政管理計畫	建築及設備計畫	
		用途別科目					
621,941	657,000	會費、捐助、補助、分攤、照 護、救濟與交流活動費	1,488,856	1,486,856	2,000		
	2,000	會費	2,000		2,000		
	2,000	職業團體會費	2,000		2,000		
175,346	138,000	捐助、補助與獎助	148,000	148,000			
175,346	138,000	獎助學員生給與	148,000	148,000			
446,595	517,000	補貼(償)、獎勵、慰問、照 護與救濟	1,338,856	1,338,856			
20,000		慰問金、照護及濟助金					
426,595	517,000	其他	1,338,856	1,338,856			
334,315	393,325	其他	393,225	393,225			
334,315	393,325	其他支出	393,225	393,225			
334,315	393,325	其他	393,225	393,225			

臺北市地方教育發展基金－臺北市立中正國民中學

40501241-65

員工人數彙計表

中華民國107年度

單位：人

計 畫 及 項 目	本年度預算數	上年度預算數	本年度增減數	增 減 原 因
合計	197	196	1	
國民教育計畫部分	166	165	1	
正式職員	165	164	1	
臨時職員	1	1		
一般行政管理計畫部分	31	31		
正式職員	26	26		
正式工員	5	5		

註：1.本表不包含臨時工員人數。

2.本表臨時職員係指奉准有案之約聘僱人員。

用人費用

中華民國

計畫及項目	合計	正式員額薪資	聘僱及兼職人員薪資	超時工作報酬	津貼	獎金		
						年終獎金	績效獎金	考績獎金
合計	287,715,661	141,912,000	7,221,432	1,997,408		17,816,019		20,363,000
國民教育計畫	256,999,712	122,040,000	7,221,432	957,995		15,332,019		17,383,000
職員薪金	122,040,000	122,040,000						
聘用人員薪金	616,152		616,152					
兼職人員酬金	6,605,280		6,605,280					
加班費	957,995			957,995				
考績獎金	17,383,000							17,383,000
年終獎金	15,332,019					15,332,019		
職員退休及離職金	78,601,104							
分擔員工保險費	10,296,972							
傷病醫藥費	541,500							
員工通勤交通費	1,287,720							
其他福利費	3,337,970							
一般行政管理計畫	30,715,949	19,872,000		1,039,413		2,484,000		2,980,000
職員薪金	17,520,000	17,520,000						
工員工資	1,812,000	1,812,000						
警餉	540,000	540,000						
加班費	1,039,413			1,039,413				

彙計表

107年度

單位：新臺幣元

其他獎金	退休及卹償金		資遣費	福 利 費					提繳費
	退休金	卹償金		分擔保險費	傷病醫藥費	提撥福利金	員工通勤交通費	其他福利費	
	80,339,280			12,068,412	541,500		1,718,640	3,737,970	
	78,601,104			10,296,972	541,500		1,287,720	3,337,970	
	78,601,104			10,296,972	541,500		1,287,720	3,337,970	
	1,738,176			1,771,440			430,920	400,000	

用人費用

中華民國

計畫及項目	合計	正式員額薪資	聘僱及兼職人員薪資	超時工作報酬	津貼	獎金		
						年終獎金	績效獎金	考績獎金
考績獎金	2,980,000							2,980,000
年終獎金	2,484,000					2,484,000		
職員退休及離職金	1,593,216							
工員退休及離職金	144,960							
分擔員工保險費	1,771,440							
員工通勤交通費	430,920							
其他福利費	400,000							

註：本表不包含臨時工員薪津。

彙計表

107年度

單位：新臺幣元

其他獎金	退休及卹償金		資遣費	福 利 費					提繳費
	退休金	卹償金		分擔保險費	傷病醫藥費	提撥福利金	員工通勤交通費	其他福利費	
	1,593,216			1,771,440			430,920		
	144,960							400,000	

臺北市地方教育發展基金－臺北市立中正國民中學

聘用及約僱人員明細表

中華民國107年度

單位：新臺幣元

區分及職稱	人數	擔任工作	聘用或約僱 起訖期間	薪點	年需經費	月 支					經費來源 及其科目
						小計	折合 金額	勞保 保險費	健康 保險費	離職 儲金	
合計	1				818,227						
聘用人員小計	1				818,227						
專業人員	1				818,227						
聘用人員(424)	1	學校社工師辦理校園三級預防工作	107/1/1-107/12/31	424	818,227	51,346	51,346				國民教育計畫

臺北市地方教育發展基金－臺北市立中正國民中學

40501241-71

單位（或計畫）成本分析表

中華民國107年度

單位：新臺幣元

計畫別	單位	單位成本	數量	預算數	說明
合計				315,698,639	
國民教育計畫				271,758,550	
一般行政管理計畫				32,891,475	
建築及設備計畫				11,048,614	

臺北市地方教育發展基金－臺北市立中正國民中學

5年來主要業務計畫分析表

中華民國107年度

單位：新臺幣元

年 度 及 項 目	單 位	數 量	單位成本或 平均利(費)率	金 額	說 明
(本)年度預算數				271,758,550	
國民教育計畫				271,758,550	
(上)年度預算數				258,707,626	
國民教育計畫				258,707,626	
(前)年度決算數				266,158,795	
國民教育計畫				266,158,795	
(104)年度決算數				261,572,415	
國民教育計畫				261,572,415	
(103)年度決算數				267,141,265	
國民教育計畫				267,141,265	

臺北市地方教育發展基金－臺北市立中正國民中學

40501241-73

固定項目明細表

中華民國107年度

單位：新臺幣元

項 目	取得成本/ 舉債數	以前年度累計折舊(耗)/長期投資評價/ 未攤銷溢(折)價	本年度增加	本年度減少	本年度提列折舊(耗)/ 長期投資評價變動數 /攤銷數	期末餘額
資產	84,480,385	36,058,066	11,048,614		5,217,689	54,253,244
土地改良物	5,485,140	5,262,934	7,327,200		286,440	7,262,966
機械及設備	58,257,092	16,790,679	3,448,414		3,570,633	41,344,194
交通及運輸設備	4,070,098	1,493,030			479,007	2,098,061
什項設備	16,510,095	12,444,494	237,000		831,425	3,471,176
電腦軟體	157,960	66,929	36,000		50,184	76,847

註：自93年度起本固定項目分開原則，將屬長期固定帳項另立帳類管理。