

中華民國 108 年度

4-0501241

## 臺北市總預算

臺北市政府教育局主管

臺北市地方教育發展基金

臺北市立中正國民中學附屬單位預算之分預算

(特別收入基金)

臺北市立中正國民中學編

# 臺北市地方教育發展基金－臺北市立中正國民中學

## 目次

中華民國108年度

|                            |            |
|----------------------------|------------|
| 一、財務摘要 .....               | 第 1 頁      |
| 二、業務計畫及預算概要 .....          | 第 3 -8 頁   |
| 三、預算主要表                    |            |
| (一) 基金來源、用途及餘絀預計表 .....    | 第 9 頁      |
| (二) 現金流量預計表 .....          | 第 10 頁     |
| 四、預算明細表                    |            |
| (一) 基金來源－服務收入明細表 .....     | 第 11 頁     |
| (二) 基金來源－財產處分收入明細表 .....   | 第 12 頁     |
| (三) 基金來源－租金收入明細表 .....     | 第 13 頁     |
| (四) 基金來源－權利金收入明細表 .....    | 第 14 頁     |
| (五) 基金來源－其他財產收入明細表 .....   | 第 15 頁     |
| (六) 基金來源－公庫撥款收入明細表 .....   | 第 16 頁     |
| (七) 基金來源－雜項收入明細表 .....     | 第 17 頁     |
| (八) 基金用途－國民教育計畫明細表 .....   | 第 18 -28 頁 |
| (九) 基金用途－一般行政管理計畫明細表 ..... | 第 29 -31 頁 |
| (十) 基金用途－建築及設備計畫明細表 .....  | 第 32 -36 頁 |
| 五、預算參考表                    |            |
| (一) 預計平衡表 .....            | 第 37 頁     |
| (二) 各項費用彙計表 .....          | 第 38 -45 頁 |
| (三) 員工人數彙計表 .....          | 第 46 頁     |
| (四) 用人費用彙計表 .....          | 第 48 -51 頁 |
| (五) 聘用及約僱人員明細表 .....       | 第 52 -53 頁 |
| (六) 單位(或計畫)成本分析表 .....     | 第 54 頁     |

# 臺北市地方教育發展基金－臺北市立中正國民中學

## 目 次

中華民國108年度

|                        |            |
|------------------------|------------|
| (七) 5年來主要業務計畫分析表 ..... | 第 55 頁     |
| (八) 新興計畫分年資金需求表 .....  | 第 56 –57 頁 |
| (九) 資本資產及長期負債明細表 ..... | 第 58 頁     |

# 臺北市地方教育發展基金－臺北市立中正國民中學

## 財務摘要

中華民國108年度

單位：新臺幣千元

| 項 目               | 本 年 度   | 上 年 度   | 比較增減數   | %      |
|-------------------|---------|---------|---------|--------|
| 經營成績：             |         |         |         |        |
| 基金來源              | 320,228 | 310,191 | 10,037  | 3.24   |
| 基金用途              | 331,411 | 315,699 | 15,712  | 4.98   |
| 賸餘(短絀)            | -11,183 | -5,507  | -5,676  | --     |
| 餘絀情形：             |         |         |         |        |
| 基金餘額              | 5,110   | 16,293  | -11,183 | -68.64 |
| 現金流量(註)：          |         |         |         |        |
| 現金及約當現金之淨增<br>(減) | -11,183 | -5,507  | -5,676  | --     |

附註：現金流量係採現金及約當現金基礎，包括現金及自投資日起3個月內到期或清償之債權證券。

本 頁 空 白

# 業務計畫及預算概要

# 臺北市地方教育發展基金 – 臺北市立中正國民中學

## 業務計畫及預算概要

中華民國 108 年度

### 壹、基金概況

#### 一、設立宗旨及願景：

- (一) 本校遵照憲法第 158 及 160 條規定，教育文化應發展民族精神、自治精神，國民道德與健全體格、科學及生活智能，以培養青少年七大學習領域及十大基本能力。
- (二) 本校自 91 年度起依教育經費編列與管理法第 13 條規定設置「臺北市地方教育發展基金」，以促進教育健全發展，提升教育經費運用績效。

#### 二、施政重點：

- (一) 開啟多元智慧：尊重每個學生獨特的個性，以多元智慧的觀點協助找到生命的亮點，肯定天生我才必有用，能知於學，樂於學。
- (二) 培養生活能力：因應新世紀知識社會的到來，培養學生帶得走的能力，諸如人際溝通能力、資訊能力、終身學習能力、生涯規劃能力、問題解決能力等。
- (三) 蘊育人文情懷：在溫馨開放的校園文化中，孕育人文情懷，學會尊重、包容；建構生命的價值、完成人性的開展。
- (四) 建置溫馨民主的校園文化：
  1. 以參與式管理、落實行政、教師會、家長會三者的良性互動。
  2. 以學生第一，教學優先的觀念提升行政服務效率。
  3. 放下威權心態，開啟校園民主之風氣。
- (五) 推動適性教學：
  1. 運用小班優勢，採多元化、活潑化的教學及評量。
  2. 運用校內外資源，加強多元學習能力。
  3. 關懷相對弱勢學生之教學及輔導。
  4. 發展資訊教育，充實學生電腦運用之知能，並提升教師運用電腦教學之能力。
- (六) 辦理發展性的訓輔活動：
  1. 辦理各項活動、競賽及展演。
  2. 推動校內外學習服務。
  3. 發展績優社團及校隊，如田徑隊、弦樂社、管樂社、國樂社、籃

# 臺北市地方教育發展基金 - 臺北市立中正國民中學

## 業務計畫及預算概要

中華民國 108 年度

球隊、同聲合唱團、跆拳道、武術社等。

4. 加強新興領域教育的辦理，並融入各科教學以收成效。

### 三、組織概況（另附組織系統圖）：

本校設置校長 1 人，綜理全校校務，下設教務處、學生事務處、總務處、輔導室、會計室及人事室等單位。

內部分層業務如下：

（一）教務處：秉承校長之命，辦理全校教務事項。

1. 教學組：掌理課程編排、課業考查、學藝競賽、教學研究、教師進修、差假、教師調代課及缺補課之查核等事項。
2. 註冊組：掌理註冊、編班、轉學、學籍保管、各項獎助學金補助及成績考查等有關學籍事項。
3. 設備組：掌理教科書編選、教學用具之管理、保管及出版學校刊物等事項。
4. 資訊組：掌理電腦設備及區域網路之管理、保管等事項。

（二）學生事務處：秉承校長之命，辦理全校學生事務事項。

1. 訓育組：掌理訓育計畫之擬定及辦理各類訓育等活動。
2. 體育組：掌理學生體育活動、體格鍛鍊等事項。
3. 生教組：掌理學生日常生活常規，辦理交通導護各項事項。
4. 衛生組：掌理健康檢查，個人及環境衛生檢查、保健等事項。

（三）總務處：秉承校長之命，辦理全校總務事項。

1. 事務組：掌理校舍、校具、財產、物品採購保管、工程發包、監督及驗收。
2. 文書組：掌理文件收發登錄、撰擬繕校、典守學校印信、檔案保管、整理各項會議紀錄及校史等事項。
3. 出納組：掌理現金、零用金、票據、契約之保管等收支事項，辦理員工薪津發放及各項扣繳單據證明等。

（四）輔導室：秉承校長之命，辦理全校學生學習輔導、生活輔導、生涯發展輔導等事項。

1. 輔導組：掌理學生個案建立、學習輔導、生活輔導、生涯輔導及兩性教育、親職教育等事項。
2. 資料組：辦理輔導資料搜集建檔、組訓愛心家長、實施測驗、社



臺北市地方教育發展基金 - 臺北市立中正國民中學  
業務計畫及預算概要

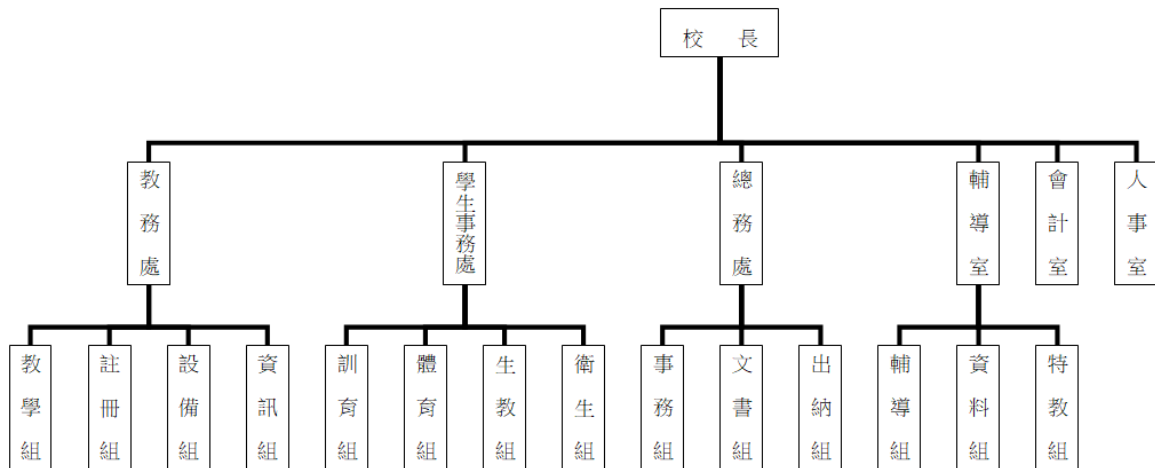
中華民國 108 年度

區人力整合、出版親職刊物等事項。

3.特教組：擬訂特殊教育計畫章則、親師輔導諮詢、特教班甄選鑑別、實施各項診斷測驗、特教兒童追蹤輔導等事項。

(五)會計室：秉承上級主計機關之監督與指導，並受校長之指揮，依法辦理歲計、會計、統計等事項。

(六)人事室：秉承上級人事機關之監督與指導，並受校長之指揮，依法辦理人事管理查核等事項。



四、基金歸類及屬性：

本校地方教育發展基金依據教育經費編列與管理法第 13 條規定設置，本基金為預算法第 4 條第 1 項第 2 款第 5 目所定之特別收入基金，以本府教育局為管理機關。

# 臺北市地方教育發展基金 - 臺北市立中正國民中學

## 業務計畫及預算概要

中華民國 108 年度

### 貳、業務計畫

本年度業務計畫重點與預算配合情形及預期績效，詳列如下：

單位：新臺幣千元

| 業務計畫名稱   | 計畫重點內容              | 預算數     | 預 期 績 效   |
|----------|---------------------|---------|---|
| 國民教育計畫   | 辦理各項教學、學生事務及輔導等業務。  | 283,684 | 1.購置教具及圖書等各科教學物品，充實各科教材及用具。<br>2.革新教學方法，提高教學效能。<br>3.辦理教師甄選、開放學校場地及指定活動等項目，藉由辦理各項活動，鍛鍊學生強健的身體，增進學生各項生活智能，改善教學環境，提升教學品質。 |
| 一般行政管理計畫 | 綜理學校總務、人事、會計等業務。    | 33,470  | 配合校務推動行政處室支援工作，進而增進校務運作。  |
| 建築及設備計畫  | 購置教學所需教學設備等及改善教學環境。 | 14,257  | 購置各項教學設備及行政設備並辦理活動中心無障礙電梯、籃球場地坪整修、專科教室環境改善、教室及辦公室門組更新工程，改善教學環境，增進教學效能，並提高行政效率。  |

### 參、預算概要

#### 一、基金來源及用途之預計：

##### (一) 本年度基金來源：

服務收入 3 萬 2 千元、財產處分收入 2 萬 3 千元、租金收入 48 萬 4 千元、權利金收入 17 萬 6 千元、其他財產收入 210 萬元、公庫撥款收入 3 億 1,729 萬 7 千元、雜項收入 11 萬 6 千元，本年度基金來源 3 億 2,022 萬 8 千元，較上年度預算數 3 億 1,019 萬 1 千元，增加 1,003 萬 7 千元，約 3.24%，主要係公庫撥款收入增編所致。

##### (二) 本年度基金用途：

國民教育計畫 2 億 8,368 萬 4 千元，一般行政管理計畫 3,347 萬元，建

# 臺北市地方教育發展基金 - 臺北市立中正國民中學

## 業務計畫及預算概要

中華民國 108 年度

築及設備計畫 1,425 萬 7 千元，本年度基金用途 3 億 3,141 萬 1 千元，較上年度預算數 3 億 1,569 萬 9 千元，增加 1,571 萬 2 千元，約 4.98 %，主要係增編用人費用所致。

### 二、基金餘絀之預計：

本年度基金來源及用途相抵後，差短 1,118 萬 3 千元，較上年度預算數差短 550 萬 7 千元，增加 567 萬 6 千元，約 103.07%，將移用以前基金餘額 1,118 萬 3 千元支應。

### 三、現金流量之預計：

本年度業務活動淨現金流出 1,118 萬 3 千元。

### 肆、年度關鍵績效指標：

| 關鍵策略目標  | 關鍵績效指標         | 衡量標準  | 年度目標值 |
|---------|----------------|---|-------|
| 提升畢業生素質 | 國中會考達成基礎以上學生比率 | 國中教育會考各科及寫作測驗達基礎及精熟總人數/各科參加會考及寫作測驗總人數 x100%<br>單位：% | 97%   |

### 伍、前年度及上年度已過期間實施狀況及成果概述：

#### 一、前（106）年度決算結果及績效達成情形：

##### （一）前年度決算結果：

1.基金來源：決算數 3 億 3,358 萬 6 千元，較預算數 3 億 2,813 萬 5 千元，計增加 545 萬 1 千元，約 1.66%，主要係因教育部補助收入增加所致。

2.基金用途：決算數 3 億 2,500 萬 1 千元，較預算數 3 億 3,043 萬 2 千元，計減少 543 萬 1 千元，約 1.64%，主要係因執行業務相關經費等核實支用所致。

# 臺北市地方教育發展基金 - 臺北市立中正國民中學

## 業務計畫及預算概要

中華民國 108 年度

(二) 前年度績效達成情形分析：

| 年度績效目標  | 衡量指標           | 年度目標值 | 績效衡量暨達成情形分析                      |
|---------|----------------|-------|----------------------------------|
| 提升畢業生素質 | 國中會考達成基礎以上學生比率 | 95%   | 本校學生在教育會考五科精熟以上 58%、五科基礎以上達 95%。 |

二、上(107)年度已過期間預算執行情形及績效達成情形：

(一) 上年度預算截至 107 年 5 月 31 日止執行情形：

1. 基金來源：實際執行數 1 億 5,558 萬 2 千元，較分配數 1 億 5,503 萬 7 千元，計增加 54 萬 5 千元，約 0.35%，主要係因場地開放收入增加所致。
2. 基金用途：實際執行數 1 億 5,103 萬 8 千元，較分配數 1 億 6,054 萬 4 千元，計減少 950 萬 6 千元，約 5.92%，主要係因業務相關經費等核實支用所致。

(二) 上(107)年度績效達成情形分析：

| 年度績效目標  | 衡量指標           | 年度目標值 | 績效衡量暨達成情形分析                      |
|---------|----------------|-------|----------------------------------|
| 提升畢業生素質 | 國中會考達成基礎以上學生比率 | 97%   | 本校學生在教育會考五科精熟以上 60%、五科基礎以上達 97%。 |

陸、其他：無。

# 預算主要表

# 臺北市地方教育發展基金－臺北市立中正國民中學

## 基金來源、用途及餘絀預計表

中華民國108年度

單位：新臺幣千元

| 前年度決算數  | 項 目      | 本年度預算數  | 上年度預算數  | 比較增減（－） |
|---------|----------|---------|---------|---------|
| 333,586 | 基金來源     | 320,228 | 310,191 | 10,037  |
| 34      | 勞務收入     | 32      | 30      | 2       |
| 34      | 服務收入     | 32      | 30      | 2       |
| 3,015   | 財產收入     | 2,783   | 2,785   | -2      |
| 36      | 財產處分收入   | 23      | 30      | -7      |
| 484     | 租金收入     | 484     | 484     |         |
| 176     | 權利金收入    | 176     | 176     |         |
| 2,319   | 其他財產收入   | 2,100   | 2,095   | 5       |
| 330,364 | 政府撥入收入   | 317,297 | 307,236 | 10,061  |
| 326,510 | 公庫撥款收入   | 317,297 | 307,236 | 10,061  |
| 3,854   | 政府其他撥入收入 |         |         |         |
| 173     | 其他收入     | 116     | 140     | -24     |
| 173     | 雜項收入     | 116     | 140     | -24     |
| 325,001 | 基金用途     | 331,411 | 315,699 | 15,712  |
| 256,802 | 國民教育計畫   | 283,684 | 271,759 | 11,925  |
| 30,655  | 一般行政管理計畫 | 33,470  | 32,891  | 579     |
| 37,544  | 建築及設備計畫  | 14,257  | 11,049  | 3,208   |
| 8,585   | 本期賸餘(短絀) | -11,183 | -5,507  | -5,676  |
| 13,216  | 期初基金餘額   | 16,293  | 10,919  | 5,374   |
| 21,801  | 期末基金餘額   | 5,110   | 5,411   | -301    |

註：前年度決算數及上年度預算數細數之和與總數或略有出入，係四捨五入關係，以下各表同。

# 臺北市地方教育發展基金－臺北市立中正國民中學

## 現金流量預計表

中華民國108年度

單位：新臺幣千元

| 項 目            | 本 預 | 年 算 | 度 數     | 說 明 |
|----------------|-----|-----|---------|-----|
| 業務活動之現金流量      |     |     |         |     |
| 本期賸餘(短絀)       |     |     | -11,183 |     |
| 業務活動之淨現金流入(流出) |     |     | -11,183 |     |
| 其他活動之現金流量      |     |     |         |     |
| 其他活動之淨現金流入(流出) |     |     |         |     |
| 現金及約當現金之淨增(淨減) |     |     | -11,183 |     |
| 期初現金及約當現金      |     |     | 36,122  |     |
| 期末現金及約當現金      |     |     | 24,939  |     |

註：本表係採現金及約當現金基礎，包括現金及自投資日起3個月內到期或清償之債權證券。

# 預算明細表



# 臺北市地方教育發展基金－臺北市立中正國民中學

## 基金來源－服務收入明細表

中華民國108年度

單位：新臺幣元

| 科 目  | 單位 | 本 年 度 預 算 數 |       |        | 說 明  |
|------|----|-------------|-------|--------|--|
|      |    | 數量<br>業務量   | 利(費)率 | 金 額    |  |
| 合計   |    |             |       | 32,000 |  |
| 服務收入 | 人  | 64          | 500   | 32,000 | 較上年度預算數30,000元，增加2,000元。<br>教師甄選報名費收入(收支對列)。 |
|      |    |             |       | 32,000 |  |

# 臺北市地方教育發展基金－臺北市立中正國民中學

## 基金來源－財產處分收入明細表

中華民國108年度

單位：新臺幣元

| 科 目    | 單位 | 本 年 度 預 算 數 |        |        | 說 明                                   |
|--------|----|-------------|--------|--------|---------------------------------------|
|        |    | 數量<br>業務量   | 利(費)率  | 金 額    |                                       |
| 合計     |    |             |        | 23,000 |                                       |
| 財產處分收入 | 年  | 1           | 23,000 | 23,000 | 較上年度預算數30,000元，減少7,000元。<br>財產報廢變賣收入。 |

# 臺北市地方教育發展基金－臺北市立中正國民中學

## 基金來源－租金收入明細表

中華民國108年度

單位：新臺幣元

| 科 目  | 單位 | 本 年 度 預 算 數 |         |         | 說 明                                    |
|------|----|-------------|---------|---------|--|
|      |    | 數量<br>業務量   | 利(費)率   | 金 額     |  |
| 合計   |    |             |         | 484,000 |  |
| 租金收入 | 年  | 1           | 484,000 | 484,000 | 較上年度預算數484,000元，無增減。<br>游泳池委外經營土地租金收入。 |

# 臺北市地方教育發展基金－臺北市立中正國民中學

## 基金來源－權利金收入明細表

中華民國108年度

單位：新臺幣元

| 科 目   | 單位 | 本 年 度 預 算 數 |         |         | 說 明   |
|-------|----|-------------|---------|---------|---|
|       |    | 數量<br>業務量   | 利(費)率   | 金 額     |   |
| 合計    |    |             |         | 176,000 |   |
| 權利金收入 | 年  | 1           | 176,000 | 176,000 | 較上年度預算數176,000元，無增減。<br>游泳池委外經營權利金收入(收支對列)。 |
|       |    |             |         | 176,000 |   |

# 臺北市地方教育發展基金－臺北市立中正國民中學

## 基金來源－其他財產收入明細表

中華民國108年度

單位：新臺幣元

| 科 目    | 單位 | 本 年 度 預 算 數 |         |           | 說 明                         |
|--------|----|-------------|---------|-----------|-----------------------------|
|        |    | 數量<br>業務量   | 利(費)率   | 金 額       |                             |
| 合計     |    |             |         | 2,100,000 |                             |
| 其他財產收入 |    |             |         | 2,100,000 | 較上年度預算數2,094,812元，增加5,188元。 |
|        | 月  | 12          | 173,500 | 2,082,000 | 活動中心球場開放收入(收支對列)。           |
|        | 年  | 1           | 18,000  | 18,000    | 員生消費合作社場地使用費收入。             |

# 臺北市地方教育發展基金－臺北市立中正國民中學

## 基金來源－公庫撥款收入明細表

中華民國108年度

單位：新臺幣元

| 科 目    | 單位 | 本 年 度 預 算 數 |             |             | 說 明   |
|--------|----|-------------|-------------|-------------|---|
|        |    | 數量<br>業務量   | 利(費)率       | 金 額         |   |
| 合計     |    |             |             | 317,297,000 |   |
| 公庫撥款收入 | 年  | 1           | 317,297,000 | 317,297,000 | 較上年度預算數307,236,150元，增加10,060,850元。<br>市府補助款 |

# 臺北市地方教育發展基金－臺北市立中正國民中學

## 基金來源－雜項收入明細表

中華民國108年度

單位：新臺幣元

| 科 目  | 單位 | 本 年 度 預 算 數 |         |         | 說 明                        |
|------|----|-------------|---------|---------|----------------------------|
|      |    | 數量<br>業務量   | 利(費)率   | 金 額     |                            |
| 合計   |    |             |         | 116,000 |                            |
| 雜項收入 |    |             |         | 116,000 | 較上年度預算數140,418元，減少24,418元。 |
|      | 年  | 1           | 16,000  | 16,000  | 工程逾期、午餐罰款收入。               |
|      | 年  | 1           | 100,000 | 100,000 | 公物損壞賠償、數位學生證補卡費及簡訊費等收入。    |

# 臺北市地方教育發展基金－臺北市立中正國民中學

## 基金用途－國民教育計畫明細表

中華民國108年度

單位：新臺幣元

| 前年度<br>決算數  | 上年度<br>預算數  | 科 目       | 本 年 度<br>預 算 數 | 說 明  |
|-------------|-------------|-----------|----------------|--|
| 256,802,017 | 271,758,550 | 合計        | 283,684,000    |  |
| 246,704,484 | 256,999,712 | 用人費用      | 268,536,000    |  |
| 116,840,843 | 122,040,000 | 正式員額薪資    | 126,780,000    | 較上年度預算數122,040,000元，增加4,740,000元。                                    |
| 116,840,843 | 122,040,000 | 職員薪金      | 126,780,000    |  |
|             |             |           | 120,432,000    | 教職員156人薪金(詳用人費用彙計表)(含教育部補助導師費828,000元及專任輔導教師1,920,000元)。             |
|             |             |           | 6,348,000      | 教職員9人薪金(詳用人費用彙計表)。   |
| 6,595,752   | 7,221,432   | 聘僱及兼職人員薪資 | 7,221,432      | 較上年度預算數7,221,432元，無增減。   |
| 592,896     | 616,152     | 聘用人員薪金    | 616,152        |  |
|             |             |           | 616,152        | 專任輔導人員1人薪金(詳聘用及約僱人員明細表)(含教育部補助52萬8,000元)。                            |
| 6,002,856   | 6,605,280   | 兼職人員酬金    | 6,605,280      |  |
|             |             |           | 437,760        | 補助調整授課鐘點費之外聘教師勞、健保及勞退費用(教育部補助款)。                                     |
|             |             |           | 1,504,800      | 教師代課鐘點費，本校編制教師總人數165人，按9分之1計，編列19人，每人220節，總節數19人x220節=4,180節，每節360元。 |
|             |             |           | 4,377,600      | 補助調整教師授課鐘點費，152人*2節*40週*360元(教育部補助款)。                                |
|             |             |           | 25,920         | 補助調整授課鐘點費之外聘教師勞、健保及勞退費用(教育部補助款)。                                     |
|             |             |           | 259,200        | 補助調整授課特教教師鐘點費，9人*2節*40週*360元(教育部補助款)。                                |
| 782,595     | 957,995     | 超時工作報酬    | 991,205        | 較上年度預算數957,995元，增加33,210元。   |
| 782,595     | 957,995     | 加班費       | 991,205        |  |
|             |             |           | 658,665        | 不休假出勤加班費。  |
|             |             |           | 73,260         | 教職員各項業務加班費。  |
|             |             |           | 43,200         | 不休假出勤加班費。  |
|             |             |           | 3,700          | 身心障礙資源班工作人員逾時加班費。  |
|             |             |           | 2,220          | 聽障資源班教師逾時加班費。  |
|             |             |           | 14,800         | 專任輔導人員逾時加班費。   |
|             |             |           | 195,360        | 開放學校場地人員加班費(收支對列)。   |
| 26,763,633  | 32,715,019  | 獎金        | 34,479,519     | 較上年度預算數32,715,019元，增加  |



# 臺北市地方教育發展基金－臺北市立中正國民中學

## 基金用途－國民教育計畫明細表

中華民國108年度

單位：新臺幣元

| 前年度<br>決算數 | 上年度<br>預算數 | 科 目      | 本 年 度<br>預 算 數 | 說 明   |
|------------|------------|----------|----------------|---|
|            |            |          |                | 1,764,500元。   |
| 11,255,485 | 17,383,000 | 考績獎金     | 18,555,000     |   |
|            |            |          | 17,721,000     | 依考績法規定核發之獎金。  |
|            |            |          | 834,000        | 依考績法規定核發之獎金。  |
| 15,508,148 | 15,332,019 | 年終獎金     | 15,924,519     |   |
|            |            |          | 15,054,000     | 依規定於年節加發之獎金。  |
|            |            |          | 793,500        | 依規定於年節加發之獎金。  |
|            |            |          | 77,019         | 專任輔導人員依規定於年節加發之獎金。  |
| 78,640,383 | 78,601,104 | 退休及卹償金   | 84,424,544     | 較上年度預算數78,601,104元，增加5,823,440元。  |
| 78,640,383 | 78,601,104 | 職員退休及離職金 | 84,254,348     |   |
|            |            |          | 10,271,664     | 提撥退撫基金。   |
|            |            |          | 533,520        | 提撥退撫基金。   |
|            |            |          | 20,000         | 撫卹遺族年終慰問金(新增)。  |
|            |            |          | 73,392,192     | 退休人員月退休金，176人x@34,266元x12月=72,369,792元；退休遺族月撫慰金，5人x@17,040元x12月=1,022,400元；合計73,392,192元。 |
|            |            |          | 36,972         | 專任輔導人員提撥離職儲金。   |
|            |            | 卹償金      | 170,196        |   |
|            |            |          | 170,196        | 遺族年撫卹金(新增)。   |
| 17,081,278 | 15,464,162 | 福利費      | 14,639,300     | 較上年度預算數15,464,162元，減少824,862元。  |
| 12,182,457 | 10,296,972 | 分擔員工保險費  | 10,749,300     |   |
|            |            |          | 10,145,376     | 分擔公保、勞保、健保費。  |
|            |            |          | 531,840        | 分擔公保、勞保、健保費。  |
|            |            |          | 72,084         | 專任輔導人員分擔勞保、健保費。   |
| 260,000    | 541,500    | 傷病醫藥費    | 494,500        |   |
|            |            |          | 206,500        | 教職員健康檢查費，59人*3,500元。  |
|            |            |          | 272,000        | 教職員健康檢查費，17人*16,000元。教  |
|            |            |          | 16,000         | 職員健康檢查費，2人*8,000元。  |
| 1,206,994  | 1,287,720  | 員工通勤交通費  | 1,287,720      |   |
|            |            |          | 756,000        | 教師上下班交通費，120人*10月*1段630元。   |
|            |            |          | 403,200        | 教師上下班交通費，32人*10月*2段1,260  |

# 臺北市地方教育發展基金－臺北市立中正國民中學

## 基金用途－國民教育計畫明細表

中華民國108年度

單位：新臺幣元

| 前年度<br>決算數 | 上年度<br>預算數 | 科 目    | 本 年 度<br>預 算 數 | 說 明                               |
|------------|------------|--------|----------------|-----------------------------------|
|            |            |        |                | 元。                                |
|            |            |        | 113,400        | 特殊教育教師上下班交通費，9人*10月*2段<br>1,260元。 |
|            |            |        | 15,120         | 專任輔導人員上下班交通費，1人*12月*2段<br>1,260元。 |
| 3,431,827  | 3,337,970  | 其他福利費  | 2,107,780      |                                   |
|            |            |        | 288,000        | 休假旅遊補助費。                          |
|            |            |        | 16,000         | 休假旅遊補助費。                          |
|            |            |        | 42,000         | 退休人員三節慰問金，7人*6,000元。              |
|            |            |        | 6,000          | 撫卹遺族三節慰問金，1人*6,000元(新增)。          |
|            |            |        | 1,249,360      | 教職員子女教育補助費。                       |
|            |            |        | 365,000        | 教職員喪葬補助費，36,500元*5月*2人。           |
|            |            |        | 125,420        | 教職員結婚補助費，31,355元*2月*2人。           |
|            |            |        | 16,000         | 專任輔導人員休假旅遊補助費。                    |
| 6,320,368  | 9,920,395  | 服務費用   | 9,555,000      |                                   |
| 2,003,844  | 4,705,325  | 水電費    | 4,742,074      | 較上年度預算數4,705,325元，增加36,749元<br>。  |
| 1,678,176  | 3,537,180  | 工作場所電費 | 3,473,811      |                                   |
|            |            |        | 2,660,611      | 班級電費。                             |
|            |            |        | 813,200        | 開放學校場地電費(收支對列)。                   |
| 325,668    | 448,145    | 工作場所水費 | 548,263        |                                   |
|            |            |        | 388,263        | 班級水費。                             |
|            |            |        | 160,000        | 開放學校場地水費(收支對列)。                   |
|            | 720,000    | 氣體費    | 720,000        |                                   |
|            |            |        | 720,000        | 溫水游泳池燃料費。                         |
| 36,100     | 42,000     | 郵電費    | 42,600         | 較上年度預算數42,000元，增加600元。            |
| 36,100     | 42,000     | 電話費    | 42,000         |                                   |
|            |            |        | 42,000         | 活化教學電話費。                          |
|            |            | 數據通信費  | 600            |                                   |
|            |            |        | 600            | 悠遊卡網路連線費，1臺*12月*50元(新增)<br>。      |
| 138,999    | 212,590    | 旅運費    | 212,590        | 較上年度預算數212,590元，無增減。              |
| 123,555    | 169,800    | 國內旅費   | 169,800        |                                   |
|            |            |        | 130,200        | 校外教學隨隊人員出差旅費，28人*3天<br>*1,550元。   |

# 臺北市地方教育發展基金－臺北市立中正國民中學

## 基金用途－國民教育計畫明細表

中華民國108年度

單位：新臺幣元

| 前年度<br>決算數 | 上年度<br>預算數 | 科 目      | 本 年 度<br>預 算 數 | 說 明  |
|------------|------------|----------|----------------|--|
|            |            |          | 11,700         | 教職員工因公外出洽辦公務或辦理活動所需短程車資。                   |
|            |            |          | 23,250         | 因公市外出差旅費。                                  |
|            |            |          | 4,650          | 游泳池委外經營參加運動項目比賽帶隊教練差旅費，3人*1天*1,550元(收支對列)。 |
|            | 7,750      | 貨物運費     | 7,750          |  |
|            |            |          | 7,750          | 參加各種校外活動露營、展覽、慶典等運費。                       |
| 15,444     | 35,040     | 其他旅運費    | 35,040         |  |
|            |            |          | 5,040          | 專任輔導人員短程車資。                                |
|            |            |          | 30,000         | 游泳池委外經營運動代表隊(學生)比賽短程車資(收支對列)。              |
| 143,339    | 196,840    | 印刷裝訂與廣告費 | 170,040        | 較上年度預算數196,840元，減少26,800元。                 |
| 143,339    | 196,840    | 印刷及裝訂費   | 170,040        |  |
|            |            |          | 60,000         | 印製教學表冊等費用，2學期*30,000元。                     |
|            |            |          | 18,040         | 運動會印製邀請函、運動會秩序冊等。                          |
|            |            |          | 59,400         | 活化教學試卷、講義等印刷費。                             |
|            |            |          | 32,600         | 國中生涯發展教育教材、講義及資料印製費。652人*50元。              |
| 2,436,793  | 2,987,640  | 修理保養及保固費 | 2,686,240      | 較上年度預算數2,987,640元，減少301,400元。              |
| 1,724,463  | 2,113,440  | 一般房屋修護費  | 1,961,840      |  |
|            |            |          | 1,596,000      | 校舍、水電、校具及其他雜項修理，57班*28,000元。               |
|            |            |          | 365,840        | 開放學校場地修繕等費用(收支對列)。                         |
| 304,225    | 508,200    | 機械及設備修護費 | 358,400        |  |
|            |            |          | 58,400         | 電腦設備維護費(電腦專案計畫)。                           |
|            |            |          | 300,000        | 開放學校場地飲水機維護、電梯保養等器材維護費(收支對列)。              |
| 408,105    | 366,000    | 雜項設備修護費  | 366,000        |  |
|            |            |          | 336,000        | 黑板、課桌椅、體育童軍、工藝及其他各項教育器材維修費，12班*28,000元。    |
|            |            |          | 30,000         | 游泳池委外經營體育器材、設備等修護費(收支對列)。                  |
| 488,321    | 736,800    | 一般服務費    | 637,656        | 較上年度預算數736,800元，減少99,144元。                 |

# 臺北市地方教育發展基金－臺北市立中正國民中學

## 基金用途－國民教育計畫明細表

中華民國108年度

單位：新臺幣元

| 前年度<br>決算數 | 上年度<br>預算數 | 科 目              | 本 年 度<br>預 算 數 | 說 明                            |
|------------|------------|------------------|----------------|--------------------------------|
| 52,231     | 64,800     | 佣金、匯費、經理費及手續費    | 64,656         |                                |
|            |            |                  | 64,656         | 委託超商代收學雜費手續費1,796人*2學期*18元。    |
| 162,600    | 340,000    | 外包費              | 241,000        |                                |
|            |            |                  | 241,000        | 開放學校場地清潔維護、保全及修剪樹木等費用(收支對列)。   |
| 273,490    | 332,000    | 體育活動費            | 332,000        |                                |
|            |            |                  | 312,000        | 文康活動費，本校編列教職員156人，每人編列2,000元。  |
|            |            |                  | 18,000         | 文康活動費，本校編列教職員9人，每人編列2,000元。    |
|            |            |                  | 2,000          | 文康活動費，本校編列專任輔導人員1人，每人編列2,000元。 |
| 1,072,972  | 1,039,200  | 專業服務費            | 1,063,800      | 較上年度預算數1,039,200元，增加24,600元。   |
| 554,072    | 460,800    | 講課鐘點、稿費、出席審查及查詢費 | 498,400        |                                |
|            |            |                  | 57,600         | 分組活動外聘鐘點費。                     |
|            |            |                  | 21,600         | 特教班教材編輯費，3班*12月*600元。          |
|            |            |                  | 1,600          | 身心障礙資源班外聘講師鐘點費。                |
|            |            |                  | 1,600          | 聽障資源班外聘講師鐘點費。                  |
|            |            |                  | 89,600         | 活化教學內聘講師鐘點費。                   |
|            |            |                  | 38,400         | 活化教學外聘講師鐘點費。                   |
|            |            |                  | 2,400          | 課後社團活動費內聘教師講座鐘點費。              |
|            |            |                  | 27,600         | 課後社團活動費外聘教練講座鐘點費。              |
|            |            |                  | 8,000          | 校園性別事件調查出席費。                   |
|            |            |                  | 9,600          | 性別平等教育宣導活動(含行為人性平課程)外聘講師鐘點費。   |
|            |            |                  | 6,000          | 小田園教育體驗學習外聘講師鐘點費。              |
|            |            |                  | 16,000         | 教師專業成長外聘鐘點費。                   |
|            |            |                  | 12,000         | 教師專業成長外聘鐘點費。                   |
|            |            |                  | 6,400          | 教師專業成長內聘鐘點費。                   |
|            |            |                  | 3,200          | 國中適性入學宣導講師鐘點費(含教育部補助2,000元)。   |

# 臺北市地方教育發展基金－臺北市立中正國民中學

## 基金用途－國民教育計畫明細表

中華民國108年度

單位：新臺幣元

| 前年度<br>決算數 | 上年度<br>預算數 | 科 目          | 本 年 度<br>預 算 數 | 說 明                                 |
|------------|------------|--------------|----------------|-------------------------------------|
|            |            |              | 12,800         | 國中生涯發展教育外聘講師鐘點費。                    |
|            |            |              | 10,000         | 綠屋頂計畫外聘講師鐘點費(由教育局移列)。               |
|            |            |              | 16,000         | 國中輔導活動外聘講師鐘點費。                      |
|            |            |              | 8,000          | 國中輔導活動外聘專家學者出席費。                    |
|            |            |              | 9,200          | 國中人權、法治、品德教育活動法律知識巡迴講座酬勞費，23節*400元。 |
|            |            |              | 38,400         | 國中冬夏令營外聘講師鐘點費。                      |
|            |            |              | 4,000          | 專家學者出席費(收支對列)(新增)。                  |
|            |            |              | 2,400          | 技職教育、免試及12年國教校園宣導外聘講師鐘點費。           |
|            |            |              | 96,000         | 專業輔導人員分區行政會議暨專業進修團體督導、進修鐘點費。        |
| 16,100     | 66,600     | 委託檢驗(定)試驗認證費 | 66,600         |                                     |
|            |            |              | 21,600         | 飲水機水質檢驗費，18臺*1,200元。                |
|            |            |              | 45,000         | 建物公共安全檢查簽證及申報費、消防安全檢測費。             |
| 6,000      | 15,000     | 試務甄選費        | 2,000          |                                     |
|            |            |              | 2,000          | 教師甄選試務費用等，2人次*1,000元(收支對列)。         |
| 496,800    | 496,800    | 其他專業服務費      | 496,800        |                                     |
|            |            |              | 496,800        | 游泳池水電清潔維護費(交付委託民間營運機構)，69班*7,200元。  |
| 2,511,474  | 2,771,739  | 材料及用品費       | 3,564,000      |                                     |
| 649,616    | 367,690    | 使用材料費        | 866,181        | 較上年度預算數367,690元，增加498,491元。         |
| 649,616    | 367,690    | 設備零件         | 866,181        |                                     |
|            |            |              | 320,000        | 改善汰換中等學校普通教室學生課桌椅，200套*1,600元(新增)。  |
|            |            |              | 9,900          | 酸鹼值量測計，6支*1,650元(由班級設備費移列)(新增)。     |
|            |            |              | 25,600         | 手提音響，16臺*1,600元(由班級設備費移列)(新增)。      |
|            |            |              | 3,540          | 安培右手定律實驗器，3臺*1,180元(由班級設備費移列)(新增)。  |
|            |            |              | 9,400          | 16"吊鈸(響銅製，附吊鈸架、小鼓棒)1組(由             |

# 臺北市地方教育發展基金－臺北市立中正國民中學

## 基金用途－國民教育計畫明細表

中華民國108年度

單位：新臺幣元

| 前年度<br>決算數 | 上年度<br>預算數 | 科 目      | 本 年 度<br>預 算 數 | 說 明                                       |
|------------|------------|----------|----------------|---|
|            |            |          |                | 班級設備費移列)(新增)。                             |
|            |            |          | 9,600          | 壓克力講桌1臺(由班級設備費移列)(新增)。                    |
|            |            |          | 72,000         | 鐵櫃118*40*182cm，12個*6,000元(由班級設備費移列)(新增)。  |
|            |            |          | 30,000         | 單槍布幕，12臺*2,500元(由班級設備費移列)(新增)。            |
|            |            |          | 2,350          | 螢光礦物標本組1臺(由班級設備費移列)(新增)。                  |
|            |            |          | 3,520          | 紅外線溫度計，2臺*1,760元(由班級設備費移列)(新增)。           |
|            |            |          | 144,900        | 電腦設備維護及管理費(電腦專案計畫)。                       |
|            |            |          | 49,171         | 活化教學用教學教具等。                               |
|            |            |          | 30,000         | 程式設計教學用材料，30組*1,000元。                     |
|            |            |          | 70,000         | 生科教室夾具(桌型)，14組*5,000元(專科教室環境改善工程移列)(新增)。  |
|            |            |          | 7,000          | 生科教室鑽床1臺(專科教室環境改善工程移列)(新增)。               |
|            |            |          | 16,200         | 生科教室帶鋸機，2臺*8,100元(專科教室環境改善工程移列)(新增)。      |
|            |            |          | 63,000         | 理化教室三力學實驗套裝組，7組*9,000元(專科教室環境改善工程移列)(新增)。 |
| 1,861,858  | 2,404,049  | 用品消耗     | 2,697,819      | 較上年度預算數2,404,049元，增加293,770元。             |
| 101,254    | 266,634    | 辦公(事務)用品 | 274,624        |   |
|            |            |          | 48,390         | 教學用文具用品、簿冊。                               |
|            |            |          | 176,000        | 活化教學文具用品等。                                |
|            |            |          | 5,000          | 性別平等教育宣導活動用文具用品等。                         |
|            |            |          | 4,000          | 教師專業成長研習用文具用品，2學期*2,000元。                 |
|            |            |          | 800            | 國中適性入學宣導文具用品。                             |
|            |            |          | 4,000          | 教師甄選試務文具用品等(收支對列)。                        |
|            |            |          | 12,434         | 游泳池委外經營學校教學與活動所需之文具(收支對列)。                |
|            |            |          | 24,000         | 專業輔導人員分區行政會議暨專業進修文具用品、心理諮商活動材料費等。         |
| 218,992    | 221,810    | 報章雜誌     | 176,890        |   |

# 臺北市地方教育發展基金－臺北市立中正國民中學

## 基金用途－國民教育計畫明細表

中華民國108年度

單位：新臺幣元

| 前年度<br>決算數 | 上年度<br>預算數 | 科 目           | 本 年 度<br>預 算 數 | 說 明  |
|------------|------------|---------------|----------------|--|
|            |            |               | 48,200         | 訂閱書報雜誌等，2學期*24,100元。                                 |
|            |            |               | 52,690         | 新購圖書及多媒體教學光碟(由普通班班級設備費移列42,690元、由特教班班級設備費移列10,000元)。 |
|            |            |               | 76,000         | 活化教學所需圖書及有聲視聽教材、多媒體等圖書。                              |
| 44,681     | 79,000     | 醫療用品(非醫療院所使用) | 79,000         |  |
|            |            |               | 54,000         | 健康中心藥品費，2學期*27,000元。                                 |
|            |            |               | 25,000         | 游泳池委外經營體育教學、訓練及比賽所需之醫療用品(收支對列)。                      |
| 1,496,931  | 1,836,605  | 其他用品消耗        | 2,167,305      |  |
|            |            |               | 36,225         | 衛生清潔用品、消毒藥水。   |
|            |            |               | 89,700         | 專用垃圾袋。   |
|            |            |               | 64,000         | 教職員工辦理各項會議、研習或比賽逾時誤餐費用，800人次*80元。                    |
|            |            |               | 118,200        | 敬師活動費，197人*600元(新增)。                                 |
|            |            |               | 953,580        | 教學用各種材料，2學期*476,790元。                                |
|            |            |               | 65,000         | 中低收入戶學生用教科書，50人*1,300元。                              |
|            |            |               | 41,460         | 特教班教學材料費，3班*13,820元。                                 |
|            |            |               | 1,100          | 身心障礙資源班場地佈置、清潔用品及衛生紙等，2學期*550元。                      |
|            |            |               | 1,220          | 聽障資源班教學活動場地佈置、清潔用品及衛生紙等，2學期*610元。                    |
|            |            |               | 8,000          | 身心障礙資源班辦理各項會議及研習逾時誤餐費用，100人次*80元。                    |
|            |            |               | 2,160          | 聽障資源班辦理各項會議及研習逾時誤餐費用，27人次*80元。                       |
|            |            |               | 146,000        | 電腦耗材(電腦專案計畫)。  |
|            |            |               | 70,660         | 運動會製作錦旗、背心(含清洗費)、發令槍組、場地佈置雜支等。                       |
|            |            |               | 110,000        | 活化教學各領域及班級經營活動用材料費、專用垃圾袋及衛生器材等。                      |
|            |            |               | 48,000         | 活化教學辦理各項會議或研習逾時誤餐費用，600人次*80元。                       |
|            |            |               | 2,400          | 性別平等教育宣導活動用材料、用品及其他雜支等。                              |

# 臺北市地方教育發展基金－臺北市立中正國民中學

## 基金用途－國民教育計畫明細表

中華民國108年度

單位：新臺幣元

| 前年度<br>決算數 | 上年度<br>預算數 | 科 目 | 本 年 度<br>預 算 數 | 說 明  |
|------------|------------|-----|----------------|--|
|            |            |     | 9,320          | 小田園教育體驗學習溫室材料-防水布、遮雨塑膠布、沉水馬達等。                   |
|            |            |     | 9,400          | 小田園教育體驗學習水耕材料-五金配件、養液槽桶等。                        |
|            |            |     | 20,000         | 小田園教育體驗學習(忠孝樓)水耕泡棉苗(2000株)，5次*4,000元。            |
|            |            |     | 18,400         | 小田園教育體驗學習(倫理樓)水耕泡棉苗(2320株)，4次*4,600元。            |
|            |            |     | 14,000         | 小田園教育體驗學習(忠孝樓)水耕AB養液母液(2000株)，5次*2,800元。         |
|            |            |     | 12,880         | 小田園教育體驗學習(倫理樓)水耕AB養液母液(2320株)，4次*3,220元。         |
|            |            |     | 11,600         | 教師專業成長辦理各項會議或研習逾時誤餐費用，145人次*80元。                 |
|            |            |     | 3,800          | 國中生涯發展教育活動獎品及其他等雜支。                              |
|            |            |     | 4,000          | 國中生涯發展教育活動海報、茶水等場地佈置費，2場*2,000元。                 |
|            |            |     | 82,000         | 綠屋頂計畫溫室材料(鐵架、棚架、防雨膜、防蟲網、五金配件等)(由教育局移列)。          |
|            |            |     | 88,000         | 綠屋頂計畫水耕材料(水耕槽、定時器、種植板、沉水馬達、自動補水桶、五金配件等)(由教育局移列)。 |
|            |            |     | 70,000         | 綠屋頂計畫農事體驗實作菜苗、種子、液肥、自動灌溉補水材料等園藝資材)(由教育局移列)。      |
|            |            |     | 12,000         | 國中輔導活動辦理各項會議或研習逾時誤餐費用，150人次*80元。                 |
|            |            |     | 5,500          | 國中輔導活動課程用材料、用品及教具等。                              |
|            |            |     | 8,500          | 國中輔導活動適性評量測驗費，2次*4,250元。                         |
|            |            |     | 1,600          | 國中冬夏令營活動用材料、用品及其他雜支等。                            |
|            |            |     | 26,000         | 教師甄選辦理各項會議逾時誤餐費用，325人次*80元(收支對列)。                |



# 臺北市地方教育發展基金－臺北市立中正國民中學

## 基金用途－國民教育計畫明細表

中華民國108年度

單位：新臺幣元

| 前年度<br>決算數 | 上年度<br>預算數 | 科 目                     | 本 年 度<br>預 算 數 | 說 明  |
|------------|------------|-------------------------|----------------|--|
|            |            |                         | 2,600          | 場地抽籤相關用具等(收支對列)(新增)。                           |
|            |            |                         | 4,000          | 專業輔導人員分區行政會議暨專業進修團體督導辦理各項會議或研習逾時誤餐費用，50人次*80元。 |
|            |            |                         | 6,000          | 專業輔導人員分區行政會議暨專業進修場地佈置等雜支。                      |
| 185,350    | 34,800     | 租金、償債、利息及相關手續費          | 37,000         |  |
| 75,000     |            | 地租及水租                   |                |  |
| 75,000     |            | 場地租金                    |                |  |
| 85,000     |            | 機器租金                    |                |  |
| 85,000     |            | 機械及設備租金                 |                |  |
| 9,000      | 18,000     | 交通及運輸設備租金               | 18,000         | 較上年度預算數18,000元，無增減。                            |
| 9,000      | 18,000     | 車租                      | 18,000         |  |
|            |            |                         | 6,000          | 國中生涯發展教育產業探索活動外埠參觀租車1輛。                        |
|            |            |                         | 12,000         | 游泳池委外經營運動代表隊比賽租車，3輛*4,000元(收支對列)。              |
| 16,350     | 16,800     | 雜項設備租金                  | 19,000         | 較上年度預算數16,800元，增加2,200元。                       |
| 16,350     | 16,800     | 雜項設備租金                  | 19,000         |  |
|            |            |                         | 4,800          | 電錶月租費，12月*400元。                                |
|            |            |                         | 2,880          | 悠遊卡刷卡機月租費，1臺*12月*240元(新增)。                     |
|            |            |                         | 11,320         | 運動會租用帳篷等設備。                                    |
| 127,225    | 151,823    | 稅捐及規費(強制費)              | 152,000        |  |
| 89,114     | 89,907     | 土地稅                     | 90,084         | 較上年度預算數89,907元，增加177元。                         |
| 89,114     | 89,907     | 一般土地地價稅                 | 90,084         |  |
|            |            |                         | 90,084         | 游泳池委外經營地價稅。                                    |
| 38,111     | 38,111     | 房屋稅                     | 38,111         | 較上年度預算數38,111元，無增減。                            |
| 38,111     | 38,111     | 一般房屋稅                   | 38,111         |  |
|            |            |                         | 38,111         | 游泳池委外經營房屋稅(收支對列)。                              |
|            | 23,805     | 消費與行為稅                  | 23,805         | 較上年度預算數23,805元，無增減。                            |
|            | 23,805     | 營業稅                     | 23,805         |  |
|            |            |                         | 23,805         | 游泳池委外經營營業稅(收支對列)。                              |
| 667,661    | 1,486,856  | 會費、捐助、補助、分攤、照護、救濟與交流活動費 | 1,448,000      |  |

# 臺北市地方教育發展基金－臺北市立中正國民中學

## 基金用途－國民教育計畫明細表

中華民國108年度

單位：新臺幣元

| 前年度<br>決算數 | 上年度<br>預算數 | 科 目              | 本 年 度<br>預 算 數 | 說 明                                  |
|------------|------------|------------------|----------------|--------------------------------------|
| 138,000    | 148,000    | 捐助、補助與獎助         | 148,000        | 較上年度預算數148,000元，無增減。                 |
| 138,000    | 148,000    | 獎助學員生給與          | 148,000        |                                      |
|            |            |                  | 10,000         | 教育關懷獎每校推薦1名學生獎助金。                    |
|            |            |                  | 138,000        | 優秀學生獎學金，69班*2學期*1,000元。              |
| 529,661    | 1,338,856  | 補貼、獎勵、慰問、照護與救濟   | 1,300,000      | 較上年度預算數1,338,856元，減少38,856元。         |
| 30,780     |            | 獎勵費用             |                |                                      |
| 498,881    | 1,338,856  | 其他補貼、獎勵、慰問、照護與救濟 | 1,300,000      |                                      |
|            |            |                  | 280            | 配合預算編列至千元，增列進位數280元。                 |
|            |            |                  | 517,000        | 清寒學生餐費補助，47人*200日*55元。               |
|            |            |                  | 782,720        | 補助學校午餐使用有機蔬菜或有機米計畫，2,446人*40週*1次*8元。 |
| 285,455    | 393,225    | 其他               | 392,000        |                                      |
| 285,455    | 393,225    | 其他支出             | 392,000        | 較上年度預算數393,225元，減少1,225元。            |
| 285,455    | 393,225    | 其他               | 392,000        |                                      |
|            |            |                  | 16,000         | 童軍教育登記及各項活動費用等，2團*8,000元。            |
|            |            |                  | 15,525         | 衛生紙，69班*225元。                        |
|            |            |                  | 126,000        | 執行學生路隊安全導護費，5人*40週*10次*63元。          |
|            |            |                  | 223,700        | 班級自治費，2,237人*2學期*50元。                |
|            |            |                  | 1,575          | 國中人權、法治、品德教育活動有獎徵答獎品費。               |
|            |            |                  | 9,200          | 國中人權、法治、品德教育活動車馬費補助，23次*400元。        |

# 臺北市地方教育發展基金－臺北市立中正國民中學

## 基金用途－一般行政管理計畫明細表

中華民國108年度

單位：新臺幣元

| 前年度<br>決算數 | 上年度<br>預算數 | 科 目      | 本 年 度<br>預 算 數 | 說 明                            |
|------------|------------|----------|----------------|--------------------------------|
| 30,655,088 | 32,891,475 | 合計       | 33,470,000     |                                |
| 28,763,322 | 30,715,949 | 用人費用     | 31,241,000     |                                |
| 18,966,456 | 19,872,000 | 正式員額薪資   | 20,232,000     | 較上年度預算數19,872,000元，增加360,000元。 |
| 16,507,476 | 17,520,000 | 職員薪金     | 17,880,000     |                                |
|            |            |          | 17,880,000     | 教職員25人薪金(詳用人費用彙計表)。            |
| 1,879,860  | 1,812,000  | 工員工資     | 1,812,000      |                                |
|            |            |          | 1,812,000      | 工員5人工資(詳用人費用彙計表)。              |
| 579,120    | 540,000    | 警餉       | 540,000        |                                |
|            |            |          | 540,000        | 校警1人薪金(詳用人費用彙計表)。              |
| 699,611    | 1,039,413  | 超時工作報酬   | 963,204        | 較上年度預算數1,039,413元，減少76,209元。   |
| 699,611    | 1,039,413  | 加班費      | 963,204        |                                |
|            |            |          | 899,196        | 不休假出勤加班費。                      |
|            |            |          | 64,008         | 職員逾時加班費(統籌業務費)。                |
| 4,611,944  | 5,464,000  | 獎金       | 5,539,000      | 較上年度預算數5,464,000元，增加75,000元。   |
| 2,288,470  | 2,980,000  | 考績獎金     | 3,010,000      |                                |
|            |            |          | 3,010,000      | 依考績法規定核發之獎金。                   |
| 2,323,474  | 2,484,000  | 年終獎金     | 2,529,000      |                                |
|            |            |          | 2,529,000      | 依規定於年節加發之獎金。                   |
| 1,804,755  | 1,738,176  | 退休及卹償金   | 1,775,616      | 較上年度預算數1,738,176元，增加37,440元。   |
| 1,484,361  | 1,593,216  | 職員退休及離職金 | 1,630,656      |                                |
|            |            |          | 1,630,656      | 提撥退撫基金。                        |
| 320,394    | 144,960    | 工員退休及離職金 | 144,960        |                                |
|            |            |          | 144,960        | 提撥勞工退休準備金。                     |
| 2,680,556  | 2,602,360  | 福利費      | 2,731,180      | 較上年度預算數2,602,360元，增加128,820元。  |
| 1,877,211  | 1,771,440  | 分擔員工保險費  | 1,804,260      |                                |
|            |            |          | 1,804,260      | 分擔公保、勞保、健保費。                   |
| 314,946    | 430,920    | 員工通勤交通費  | 430,920        |                                |
|            |            |          | 37,800         | 職員暨技工、工友上下班交通費，5人*12月*1段630元。  |
|            |            |          | 393,120        | 職員暨技工、工友上下班交通費，26人*12          |

# 臺北市地方教育發展基金－臺北市立中正國民中學

## 基金用途－一般行政管理計畫明細表

中華民國108年度

單位：新臺幣元

| 前年度<br>決算數 | 上年度<br>預算數 | 科 目      | 本 年 度<br>預 算 數 | 說 明  |
|------------|------------|----------|----------------|--|
| 488,399    | 400,000    | 其他福利費    | 496,000        | 月*2段1,260元。  |
|            |            |          | 496,000        | 休假旅遊補助費。   |
| 1,645,336  | 1,841,256  | 服務費用     | 1,898,000      |  |
| 192,723    | 271,000    | 郵電費      | 270,744        | 較上年度預算數271,000元，減少256元。                              |
| 7,150      | 22,000     | 郵費       | 21,744         |  |
|            |            |          | 21,744         | 寄發各項通知單郵費(統籌業務費)。                                    |
| 185,573    | 249,000    | 電話費      | 249,000        |  |
|            |            |          | 249,000        | 電話費(統籌業務費)。  |
| 9,755      | 15,000     | 旅運費      | 15,000         | 較上年度預算數15,000元，無增減。                                  |
|            | 15,000     | 國內旅費     | 15,000         |  |
|            |            |          | 15,000         | 教職員工因公外出洽辦公務或辦理活動所需短程車資(統籌業務費)。                      |
| 9,755      |            | 其他旅運費    |                |  |
| 616,852    | 789,256    | 一般服務費    | 796,708        | 較上年度預算數789,256元，增加7,452元。                            |
| 562,000    | 727,256    | 外包費      | 734,708        |  |
|            |            |          | 534,708        | 校警勞務外包費，1人*12月*44,559元。                              |
|            |            |          | 200,000        | 消化超額職工5人(技工、工友)業務外包費，5人*40,000元。                     |
| 54,852     | 62,000     | 體育活動費    | 62,000         |  |
|            |            |          | 62,000         | 文康活動費，本校編列職員25人，工員5人，校警1人，合計31人，每人編列2,000元。          |
| 700,010    | 640,000    | 專業服務費    | 689,548        | 較上年度預算數640,000元，增加49,548元。                           |
| 700,010    | 640,000    | 其他專業服務費  | 689,548        |  |
|            |            |          | 689,548        | 校園安全機械定點、機動巡邏等保全費用。                                  |
| 125,996    | 126,000    | 公共關係費    | 126,000        | 較上年度預算數126,000元，無增減。                                 |
| 125,996    | 126,000    | 公共關係費    | 126,000        |  |
|            |            |          | 126,000        | 校長特別費，12月*10,500元。                                   |
| 245,430    | 332,270    | 材料及用品費   | 329,000        |  |
| 245,430    | 332,270    | 用品消耗     | 329,000        | 較上年度預算數332,270元，減少3,270元。                            |
| 242,430    | 324,770    | 辦公(事務)用品 | 326,000        |  |
|            |            |          | 325,768        | 統籌業務費計算如下：普通班69班，1290元x15班x12月=232,200元，810元x15班x12月 |

# 臺北市地方教育發展基金－臺北市立中正國民中學

## 基金用途－一般行政管理計畫明細表

中華民國108年度

單位：新臺幣元

| 前年度<br>決算數 | 上年度<br>預算數 | 科 目                     | 本 年 度<br>預 算 數 | 說 明   |
|------------|------------|-------------------------|----------------|---|
|            |            |                         |                | =145,800元，640元x39班x12月=299,520元，以上合計677,520元，除依實際需求移列加班費64,008元、電話費249,000元、郵費21,744元、其他旅運費15,000元、職業團體會費2,000元外，其餘如列數。 |
| 3,000      | 7,500      | 服裝                      | 3,000          | 232 配合預算編列至千元，增列進位數232元。  |
|            |            |                         | 1,100          | 校警皮鞋。   |
|            |            |                         | 100            | 校警襪子。   |
|            |            |                         | 1,500          | 校警夏服(成立第34年)。   |
|            |            |                         | 300            | 校警服裝配備。   |
| 1,000      | 2,000      | 會費、捐助、補助、分攤、照護、救濟與交流活動費 | 2,000          |   |
| 1,000      | 2,000      | 會費                      | 2,000          | 較上年度預算數2,000元，無增減。  |
| 1,000      | 2,000      | 職業團體會費                  | 2,000          |   |
|            |            |                         | 2,000          | 護理師公會會費(統籌業務費)，2人*1,000元。   |

# 臺北市地方教育發展基金－臺北市立中正國民中學

## 基金用途－建築及設備計畫明細表

中華民國108年度

單位：新臺幣元

| 前年度<br>決算數 | 上年度<br>預算數 | 科 目                        | 本 年 度 預 算 數 | 說 明  |
|------------|------------|----------------------------|-------------|--|
| 37,544,073 | 11,048,614 | 合計                         | 14,257,000  |  |
| 37,544,073 | 11,048,614 | 購建固定資產、無形資產及非理財<br>目的之長期投資 | 14,257,000  |  |
| 30,561,336 | 11,012,614 | 購建固定資產                     | 6,215,000   |  |
|            |            | 專案計畫                       | 152,000     |  |
|            |            | 新興計畫                       | 152,000     |  |
|            |            | (一) 活動中心無障礙電<br>梯工程        | 152,000     | 本工程為108-109年度連續性工程，總工程費為4,725,000元，其中施工費4,358,850元，委託技術服務費304,000元，工程管理費62,150元，本年度編列152,000元，餘4,573,000元編列於以後年度，各年度資金需求詳如新興計畫分年資金需求表。 |
|            |            | 購置機械及設備                    | 152,000     |  |
|            |            | 購置機械及設備                    | 152,000     |  |
|            |            |                            | (4,725,000) |  |
|            |            |                            | 4,358,850   |  |
|            |            |                            | 304,000     |  |
|            |            |                            | 62,150      |  |
|            |            | 一般建築及設備計畫                  | 6,063,000   |  |
|            |            | 活動中心籃球場地坪整修<br>工程          | 1,485,000   |  |
|            |            | 興建土地改良物                    | 1,485,000   |  |
|            |            |                            | 1,375,500   |  |
|            |            |                            | 1,375,500   |  |
|            |            |                            | 82,530      |  |
|            |            |                            | 26,970      |  |
|            | 7,327,200  | 校園整修工程                     |             |  |
|            | 7,327,200  | 興建土地改良物                    |             |  |
| 27,174,244 |            | e化學習試辦計畫                   |             |  |
| 27,174,244 |            | 購置機械及設備                    |             |  |
| 546,574    | 425,600    | 班級設備                       | 498,601     |  |

# 臺北市地方教育發展基金－臺北市立中正國民中學

## 基金用途－建築及設備計畫明細表

中華民國108年度

單位：新臺幣元

| 前年度<br>決算數 | 上年度<br>預算數 | 科 目     | 本 年 度 預 算 數 | 說 明                                      |
|------------|------------|---------|-------------|--|
| 37,000     | 188,600    | 購置機械及設備 | 311,800     |  |
|            |            |         | 20,000      | 新購複合式切角機1臺(事務組)。                         |
|            |            |         | 53,800      | 新購電動裁紙機1臺(設備組)。                          |
|            |            |         | 12,000      | 汰舊換新電腦教室二白板1座(417*117)(資訊組)。             |
|            |            |         | 160,000     | 新購冷氣機7.1KW(含安裝)，4臺*40,000元(訓育組、資訊組、教學組)。 |
|            |            |         | 40,000      | 新購數位相機(可變焦鏡頭)，2臺*20,000元(教務處、總務處)。       |
|            |            |         | 26,000      | 新購碎紙機，2臺*13,000元(教務處、學務處)。               |
| 509,574    | 237,000    | 購置雜項設備  | 186,801     |  |
|            |            |         | 62,201      | 新購數位講桌1臺(總務處)。                           |
|            |            |         | 89,600      | 新購揚琴(附琴盒、琴竹、琴架、師傅專業調音)，2座*44,800元(訓育組)。  |
|            |            |         | 35,000      | 新購桌球發球機1臺(體育組)。                          |
| 285,530    |            | 學校設備    |             |  |
| 285,530    |            | 購置機械及設備 |             |  |
|            |            | 特殊班設備   | 38,000      |  |
|            |            | 購置機械及設備 | 38,000      |  |
|            |            |         | 25,000      | 新購液晶投影機(4200流明)1臺(特教組)。                  |
|            |            |         | 13,000      | 新購碎紙機1臺(輔導室)。                            |
| 2,554,988  | 1,625,000  | 資訊設備    | 2,476,000   |  |
| 2,554,988  | 1,625,000  | 購置機械及設備 | 2,476,000   |  |
|            |            |         | 292,000     | 汰舊換新網路及資訊周邊設備(電腦專案計畫)。                   |
|            |            |         | 384,000     | 新購平板電腦，32臺*12,000元(電腦專案計畫)。              |
|            |            |         | 1,800,000   | 汰舊換新個人電腦，72部*25,000元(電腦專案計畫)。            |
|            | 1,634,814  | 校園設備    |             |  |
|            | 1,634,814  | 購置機械及設備 |             |  |

# 臺北市地方教育發展基金－臺北市立中正國民中學

## 基金用途－建築及設備計畫明細表

中華民國108年度

單位：新臺幣元

| 前年度<br>決算數 | 上年度<br>預算數 | 科 目        | 本 年 度 預 算 數 | 說 明                           |
|------------|------------|------------|-------------|-------------------------------|
|            |            | 專科教室環境改善工程 | 1,565,399   |                               |
|            |            | 購置機械及設備    | 697,719     |                               |
|            |            |            | 106,000     | 生科教室新購雷雕機，2臺*53,000元。         |
|            |            |            | 147,000     | 理化教室三新購電學實驗套裝組，7組*21,000元。    |
|            |            |            | 150,000     | 生物教室一汰舊換新V型顯微鏡+螢幕，6臺*25,000元。 |
|            |            |            | 150,000     | 生物教室二汰舊換新V型顯微鏡+螢幕，6臺*25,000元。 |
|            |            |            | 14,000      | 生科教室新購圓鋸機1臺(上鋸)。              |
|            |            |            | 11,999      | 生科教室新購砂磨機1臺。                  |
|            |            |            | 14,000      | 生科教室新購空壓機1臺。                  |
|            |            |            | 30,240      | 理化教室一新購緊急沖眼淋浴設備1組。            |
|            |            |            | 30,240      | 理化教室二新購緊急沖眼淋浴設備1組。            |
|            |            |            | 30,240      | 理化教室三新購緊急沖眼淋浴設備1組。            |
|            |            |            | 14,000      | 生科教室新購圓鋸機1臺(下鋸)。              |
|            |            | 購置雜項設備     | 867,680     |                               |
|            |            |            | 60,480      | 生物教室一新購顯微鏡專用防潮箱1組。            |
|            |            |            | 60,480      | 生物教室二新購顯微鏡專用防潮箱1組。            |
|            |            |            | 126,000     | 理化教室一新購排煙櫃1臺。                 |
|            |            |            | 81,900      | 理化教室一新購抽氣式藥品櫃(抽氣式串聯)1組。       |
|            |            |            | 26,460      | 理化教室一新購簡易工安器材櫃(含簡易急救箱,防火毯)1組。 |
|            |            |            | 126,000     | 理化教室二新購排煙櫃1臺。                 |
|            |            |            | 26,460      | 理化教室二新購簡易工安器材櫃(含簡易急救箱,防火毯)1組。 |



# 臺北市地方教育發展基金－臺北市立中正國民中學

## 基金用途－建築及設備計畫明細表

中華民國108年度

單位：新臺幣元

| 前年度<br>決算數 | 上年度<br>預算數 | 科 目          | 本 年 度 預 算 數 | 說 明                        |
|------------|------------|--------------|-------------|----------------------------|
|            |            |              | 81,900      | 理化教室二新購抽氣式藥品櫃(抽氣式串聯)1組。    |
|            |            |              | 26,000      | 生科教室新購工業吸塵器，2臺*13,000元。    |
|            |            |              | 50,400      | 理化教室一新購實驗器材儲存櫃，4組*12,600元。 |
|            |            |              | 50,400      | 理化教室二新購實驗器材儲存櫃，4組*12,600元。 |
|            |            |              | 50,400      | 理化教室三新購實驗器材儲存櫃，4組*12,600元。 |
|            |            |              | 50,400      | 生物教室一新購實驗器材儲存櫃，4組*12,600元。 |
|            |            |              | 50,400      | 生物教室二新購實驗器材儲存櫃，4組*12,600元。 |
| 35,150     | 36,000     | 購置無形資產       | 36,000      |                            |
| 35,150     | 36,000     | 一般建築及設備計畫    | 36,000      |                            |
| 35,150     | 36,000     | 資訊設備         | 36,000      |                            |
| 35,150     | 36,000     | 購置電腦軟體       | 36,000      |                            |
|            |            |              | 36,000      | 電腦教學軟體費(電腦專案計畫)。           |
| 6,947,587  |            | 遞延支出         | 8,006,000   |                            |
| 6,947,587  |            | 一般建築及設備計畫    | 8,006,000   |                            |
|            |            | 教室及辦公室門組更新工程 | 3,156,000   |                            |
|            |            | 遞延修繕房屋建築支出   | 3,156,000   |                            |
|            |            |              | 2,950,300   | 一、施工費                      |
|            |            |              | 2,950,300   | 施工費。                       |
|            |            |              | 147,515     | 二、委託技術服務費(總包價法)。           |
|            |            |              | 58,185      | 三、工程管理費(按施工費約2%提列)。        |
|            |            | 專科教室環境改善工程   | 4,850,000   |                            |
|            |            | 遞延修繕房屋建築支出   | 4,850,000   |                            |
|            |            |              | 4,439,249   | 一、施工費                      |
|            |            |              | 4,439,249   | 施工費。                       |
|            |            |              | 322,428     | 二、委託技術服務費(總包價法)。           |

# 臺北市地方教育發展基金－臺北市立中正國民中學

## 基金用途－建築及設備計畫明細表

中華民國108年度

單位：新臺幣元

| 前年度<br>決算數 | 上年度<br>預算數 | 科 目        | 本 年 度 預 算 數 | 說 明                 |
|------------|------------|------------|-------------|---------------------|
| 6,947,587  |            | 校園整修工程     | 88,323      | 三、工程管理費(按施工費約2%提列)。 |
| 6,947,587  |            | 遞延修繕房屋建築支出 |             |                     |

# 預算參考表

# 臺北市地方教育發展基金－臺北市立中正國民中學

## 預計平衡表

中華民國108年12月31日

單位：新臺幣千元

| 106年(前年)<br>12月31日<br>決算數 | 科<br>目            | 108年12月31日<br>預計數 | 107年12月31日<br>預計數 | 比較增減(-) |
|---------------------------|-------------------|-------------------|-------------------|---------|
| 6,907,379                 | 資產合計              | 6,890,689         | 6,901,872         | -11,183 |
| 6,907,379                 | 資產                | 6,890,689         | 6,901,872         | -11,183 |
| 42,130                    | 流動資產              | 25,439            | 36,622            | -11,183 |
| 41,630                    | 現金                | 24,939            | 36,122            | -11,183 |
| 41,630                    | 銀行存款              | 24,939            | 36,122            | -11,183 |
| 500                       | 預付款項              | 500               | 500               |         |
| 500                       | 預付費用              | 500               | 500               |         |
| 5,705                     | 投資、長期應收款項、貸墊款及準備金 | 5,705             | 5,705             |         |
| 5,705                     | 準備金               | 5,705             | 5,705             |         |
| 4,759                     | 退休及離職準備金          | 4,759             | 4,759             |         |
| 946                       | 其他準備金             | 946               | 946               |         |
| 6,859,545                 | 其他資產              | 6,859,545         | 6,859,545         |         |
| 6,859,545                 | 什項資產              | 6,859,545         | 6,859,545         |         |
| 64                        | 暫付及待結轉帳項          | 64                | 64                |         |
| 6,859,481                 | 代管資產              | 6,859,481         | 6,859,481         |         |
| 6,907,379                 | 負債及基金餘額合計         | 6,890,689         | 6,901,872         | -11,183 |
| 6,885,578                 | 負債                | 6,885,579         | 6,885,579         |         |
| 15,871                    | 流動負債              | 15,871            | 15,871            |         |
| 15,428                    | 應付款項              | 15,428            | 15,428            |         |
| 10,121                    | 應付代收款             | 10,121            | 10,121            |         |
| 1,877                     | 應付費用              | 1,877             | 1,877             |         |
| 3,430                     | 應付工程款             | 3,430             | 3,430             |         |
| 443                       | 預收款項              | 443               | 443               |         |
| 443                       | 預收收入              | 443               | 443               |         |
| 6,869,708                 | 其他負債              | 6,869,708         | 6,869,708         |         |
| 6,869,708                 | 什項負債              | 6,869,708         | 6,869,708         |         |
| 5,414                     | 存入保證金             | 5,414             | 5,414             |         |
| 4,759                     | 應付退休及離職金          | 4,759             | 4,759             |         |
| 6,859,481                 | 應付代管資產            | 6,859,481         | 6,859,481         |         |
| 54                        | 暫收及待結轉帳項          | 54                | 54                |         |
| 21,801                    | 基金餘額              | 5,110             | 16,293            | -11,183 |
| 21,801                    | 基金餘額              | 5,110             | 16,293            | -11,183 |
| 21,801                    | 基金餘額              | 5,110             | 16,293            | -11,183 |
| 21,801                    | 累積餘額              | 5,110             | 16,293            | -11,183 |

註：1.信託代理與保證資產(負債)前年度決算數1,188,908元，上年度調整後預計數1,188,908元，本年度預計數1,188,908元。  
2.或有資產(負債)0元。3.本基金自93年度起，本固定項目分開原則，將屬長期固定帳項，包括固定資產49,610,174元、無形資產113,330元及長期債務0元等，另立帳類管理，詳資本資產及長期負債明細表。

## 臺北市地方教育發展基金

## 各項費用

中華民國

| 前年度<br>決算數  | 上年度<br>預算數  | 計畫別       |  | 合計          | 國民教育計畫      |
|-------------|-------------|-----------|--|-------------|-------------|
|             |             | 用途別科目     |  |             |             |
| 325,001,178 | 315,698,639 | 合計        |  | 331,411,000 | 283,684,000 |
| 275,467,806 | 287,715,661 | 用人費用      |  | 299,777,000 | 268,536,000 |
| 135,807,299 | 141,912,000 | 正式員額薪資    |  | 147,012,000 | 126,780,000 |
| 133,348,319 | 139,560,000 | 職員薪金      |  | 144,660,000 | 126,780,000 |
| 1,879,860   | 1,812,000   | 工員工資      |  | 1,812,000   |             |
| 579,120     | 540,000     | 警餉        |  | 540,000     |             |
| 6,595,752   | 7,221,432   | 聘僱及兼職人員薪資 |  | 7,221,432   | 7,221,432   |
| 592,896     | 616,152     | 聘用人員薪金    |  | 616,152     | 616,152     |
| 6,002,856   | 6,605,280   | 兼職人員酬金    |  | 6,605,280   | 6,605,280   |
| 1,482,206   | 1,997,408   | 超時工作報酬    |  | 1,954,409   | 991,205     |
| 1,482,206   | 1,997,408   | 加班費       |  | 1,954,409   | 991,205     |
| 31,375,577  | 38,179,019  | 獎金        |  | 40,018,519  | 34,479,519  |
| 13,543,955  | 20,363,000  | 考績獎金      |  | 21,565,000  | 18,555,000  |
| 17,831,622  | 17,816,019  | 年終獎金      |  | 18,453,519  | 15,924,519  |
| 80,445,138  | 80,339,280  | 退休及卹償金    |  | 86,200,160  | 84,424,544  |
| 80,124,744  | 80,194,320  | 職員退休及離職金  |  | 85,885,004  | 84,254,348  |
| 320,394     | 144,960     | 工員退休及離職金  |  | 144,960     |             |
|             |             | 卹償金       |  | 170,196     | 170,196     |
| 19,761,834  | 18,066,522  | 福利費       |  | 17,370,480  | 14,639,300  |
| 14,059,668  | 12,068,412  | 分擔員工保險費   |  | 12,553,560  | 10,749,300  |
| 260,000     | 541,500     | 傷病醫藥費     |  | 494,500     | 494,500     |
| 1,521,940   | 1,718,640   | 員工通勤交通費   |  | 1,718,640   | 1,287,720   |
| 3,920,226   | 3,737,970   | 其他福利費     |  | 2,603,780   | 2,107,780   |
| 7,965,704   | 11,761,651  | 服務費用      |  | 11,453,000  | 9,555,000   |
| 2,003,844   | 4,705,325   | 水電費       |  | 4,742,074   | 4,742,074   |
| 1,678,176   | 3,537,180   | 工作場所電費    |  | 3,473,811   | 3,473,811   |
| 325,668     | 448,145     | 工作場所水費    |  | 548,263     | 548,263     |
|             | 720,000     | 氣體費       |  | 720,000     | 720,000     |
| 228,823     | 313,000     | 郵電費       |  | 313,344     | 42,600      |
| 7,150       | 22,000      | 郵費        |  | 21,744      |             |
| 221,673     | 291,000     | 電話費       |  | 291,000     | 42,000      |

# 一 臺北市立中正國民中學

## 彙計表

108年度

單位：新臺幣元

| 一般行政管理計畫   | 建築及設備計畫    |  |  |  |  |
|------------|------------|--|--|--|--|
| 33,470,000 | 14,257,000 |  |  |  |  |
| 31,241,000 |            |  |  |  |  |
| 20,232,000 |            |  |  |  |  |
| 17,880,000 |            |  |  |  |  |
| 1,812,000  |            |  |  |  |  |
| 540,000    |            |  |  |  |  |
| 963,204    |            |  |  |  |  |
| 963,204    |            |  |  |  |  |
| 5,539,000  |            |  |  |  |  |
| 3,010,000  |            |  |  |  |  |
| 2,529,000  |            |  |  |  |  |
| 1,775,616  |            |  |  |  |  |
| 1,630,656  |            |  |  |  |  |
| 144,960    |            |  |  |  |  |
| 2,731,180  |            |  |  |  |  |
| 1,804,260  |            |  |  |  |  |
| 430,920    |            |  |  |  |  |
| 496,000    |            |  |  |  |  |
| 1,898,000  |            |  |  |  |  |
| 270,744    |            |  |  |  |  |
| 21,744     |            |  |  |  |  |
| 249,000    |            |  |  |  |  |

# 臺北市地方教育發展基金

## 各項費用

中華民國

| 前年度<br>決算數 | 上年度<br>預算數 | 計畫別<br>用途別科目     | 合計        | 國民教育計畫    |
|------------|------------|------------------|-----------|-----------|
|            |            | 數據通信費            | 600       | 600       |
| 148,754    | 227,590    | 旅運費              | 227,590   | 212,590   |
| 123,555    | 184,800    | 國內旅費             | 184,800   | 169,800   |
|            | 7,750      | 貨物運費             | 7,750     | 7,750     |
| 25,199     | 35,040     | 其他旅運費            | 35,040    | 35,040    |
| 143,339    | 196,840    | 印刷裝訂與廣告費         | 170,040   | 170,040   |
| 143,339    | 196,840    | 印刷及裝訂費           | 170,040   | 170,040   |
| 2,436,793  | 2,987,640  | 修理保養及保固費         | 2,686,240 | 2,686,240 |
| 1,724,463  | 2,113,440  | 一般房屋修護費          | 1,961,840 | 1,961,840 |
| 304,225    | 508,200    | 機械及設備修護費         | 358,400   | 358,400   |
| 408,105    | 366,000    | 雜項設備修護費          | 366,000   | 366,000   |
| 1,105,173  | 1,526,056  | 一般服務費            | 1,434,364 | 637,656   |
| 52,231     | 64,800     | 佣金、匯費、經理費及手續費    | 64,656    | 64,656    |
| 724,600    | 1,067,256  | 外包費              | 975,708   | 241,000   |
| 328,342    | 394,000    | 體育活動費            | 394,000   | 332,000   |
| 1,772,982  | 1,679,200  | 專業服務費            | 1,753,348 | 1,063,800 |
| 554,072    | 460,800    | 講課鐘點、稿費、出席審查及查詢費 | 498,400   | 498,400   |
| 16,100     | 66,600     | 委託檢驗(定)試驗認證費     | 66,600    | 66,600    |
| 6,000      | 15,000     | 試務甄選費            | 2,000     | 2,000     |
| 1,196,810  | 1,136,800  | 其他專業服務費          | 1,186,348 | 496,800   |
| 125,996    | 126,000    | 公共關係費            | 126,000   |           |
| 125,996    | 126,000    | 公共關係費            | 126,000   |           |
| 2,756,904  | 3,104,009  | 材料及用品費           | 3,893,000 | 3,564,000 |
| 649,616    | 367,690    | 使用材料費            | 866,181   | 866,181   |
| 649,616    | 367,690    | 設備零件             | 866,181   | 866,181   |
| 2,107,288  | 2,736,319  | 用品消耗             | 3,026,819 | 2,697,819 |
| 343,684    | 591,404    | 辦公(事務)用品         | 600,624   | 274,624   |
| 218,992    | 221,810    | 報章雜誌             | 176,890   | 176,890   |
| 3,000      | 7,500      | 服裝               | 3,000     |           |
| 44,681     | 79,000     | 醫療用品(非醫療院所使用)    | 79,000    | 79,000    |
| 1,496,931  | 1,836,605  | 其他用品消耗           | 2,167,305 | 2,167,305 |

—臺北市立中正國民中學

彙計表

108年度

單位：新臺幣元

| 一般行政管理計畫         | 建築及設備計畫 |  |  |  |  |
|------------------|---------|--|--|--|--|
| 15,000<br>15,000 |         |  |  |  |  |
| 796,708          |         |  |  |  |  |
| 734,708          |         |  |  |  |  |
| 62,000           |         |  |  |  |  |
| 689,548          |         |  |  |  |  |
| 689,548          |         |  |  |  |  |
| 126,000          |         |  |  |  |  |
| 126,000          |         |  |  |  |  |
| 329,000          |         |  |  |  |  |
| 329,000          |         |  |  |  |  |
| 326,000          |         |  |  |  |  |
| 3,000            |         |  |  |  |  |



## 臺北市地方教育發展基金

## 各項費用

中華民國

| 前年度<br>決算數 | 上年度<br>預算數 | 計畫別                         |  | 合計         | 國民教育計畫    |
|------------|------------|-----------------------------|--|------------|-----------|
|            |            | 用途別科目                       |  |            |           |
| 185,350    | 34,800     | 租金、償債、利息及相關手續費              |  | 37,000     | 37,000    |
| 75,000     |            | 地租及水租                       |  |            |           |
| 75,000     |            | 場地租金                        |  |            |           |
| 85,000     |            | 機器租金                        |  |            |           |
| 85,000     |            | 機械及設備租金                     |  |            |           |
| 9,000      | 18,000     | 交通及運輸設備租金                   |  | 18,000     | 18,000    |
| 9,000      | 18,000     | 車租                          |  | 18,000     | 18,000    |
| 16,350     | 16,800     | 雜項設備租金                      |  | 19,000     | 19,000    |
| 16,350     | 16,800     | 雜項設備租金                      |  | 19,000     | 19,000    |
| 37,544,073 | 11,048,614 | 購建固定資產、無形資產及非理財目的<br>之長期投資  |  | 14,257,000 |           |
| 30,561,336 | 11,012,614 | 購建固定資產                      |  | 6,215,000  |           |
|            | 7,327,200  | 興建土地改良物                     |  | 1,485,000  |           |
| 30,051,762 | 3,448,414  | 購置機械及設備                     |  | 3,675,519  |           |
| 509,574    | 237,000    | 購置雜項設備                      |  | 1,054,481  |           |
| 35,150     | 36,000     | 購置無形資產                      |  | 36,000     |           |
| 35,150     | 36,000     | 購置電腦軟體                      |  | 36,000     |           |
| 6,947,587  |            | 遞延支出                        |  | 8,006,000  |           |
| 6,947,587  |            | 遞延修繕房屋建築支出                  |  | 8,006,000  |           |
| 127,225    | 151,823    | 稅捐及規費(強制費)                  |  | 152,000    | 152,000   |
| 89,114     | 89,907     | 土地稅                         |  | 90,084     | 90,084    |
| 89,114     | 89,907     | 一般土地地價稅                     |  | 90,084     | 90,084    |
| 38,111     | 38,111     | 房屋稅                         |  | 38,111     | 38,111    |
| 38,111     | 38,111     | 一般房屋稅                       |  | 38,111     | 38,111    |
|            | 23,805     | 消費與行為稅                      |  | 23,805     | 23,805    |
|            | 23,805     | 營業稅                         |  | 23,805     | 23,805    |
| 668,661    | 1,488,856  | 會費、捐助、補助、分攤、照護、救濟<br>與交流活動費 |  | 1,450,000  | 1,448,000 |
| 1,000      | 2,000      | 會費                          |  | 2,000      |           |
| 1,000      | 2,000      | 職業團體會費                      |  | 2,000      |           |
| 138,000    | 148,000    | 捐助、補助與獎助                    |  | 148,000    | 148,000   |
| 138,000    | 148,000    | 獎助學員生給與                     |  | 148,000    | 148,000   |
| 529,661    | 1,338,856  | 補貼、獎勵、慰問、照護與救濟              |  | 1,300,000  | 1,300,000 |

一 臺北市立中正國民中學

彙計表

108年度

單位：新臺幣元

| 一般行政管理計畫 | 建築及設備計畫    |  |  |  |  |
|----------|------------|--|--|--|--|
|          | 14,257,000 |  |  |  |  |
|          | 6,215,000  |  |  |  |  |
|          | 1,485,000  |  |  |  |  |
|          | 3,675,519  |  |  |  |  |
|          | 1,054,481  |  |  |  |  |
|          | 36,000     |  |  |  |  |
|          | 36,000     |  |  |  |  |
|          | 8,006,000  |  |  |  |  |
|          | 8,006,000  |  |  |  |  |
| 2,000    |            |  |  |  |  |
| 2,000    |            |  |  |  |  |
| 2,000    |            |  |  |  |  |

臺北市地方教育發展基金

各項費用

中華民國

| 前年度<br>決算數 | 上年度<br>預算數 | 計畫別              |  | 合計        | 國民教育計畫    |
|------------|------------|------------------|--|-----------|-----------|
|            |            | 用途別科目            |  |           |           |
| 30,780     |            | 獎勵費用             |  |           |           |
| 498,881    | 1,338,856  | 其他補貼、獎勵、慰問、照護與救濟 |  | 1,300,000 | 1,300,000 |
| 285,455    | 393,225    | 其他               |  | 392,000   | 392,000   |
| 285,455    | 393,225    | 其他支出             |  | 392,000   | 392,000   |
| 285,455    | 393,225    | 其他               |  | 392,000   | 392,000   |

一 臺北市立中正國民中學

彙計表

108年度

單位：新臺幣元

| 一般行政管理計畫 | 建築及設備計畫 |  |  |  |  |
|----------|---------|--|--|--|--|
|          |         |  |  |  |  |

# 臺北市地方教育發展基金－臺北市立中正國民中學

## 員工人數彙計表

中華民國108年度

單位：人

| 計 畫 及 項 目  | 上年度最高可<br>進用員額數 | 本年度<br>增減(-)數 | 本年度最高可<br>進用員額數 | 說 明 |
|------------|-----------------|---------------|-----------------|-----|
| 合計         | 197             |               | 197             |     |
| 國民教育計畫部分   | 166             |               | 166             |     |
| 正式職員       | 165             |               | 165             |     |
| 臨時職員       | 1               |               | 1               |     |
| 一般行政管理計畫部分 | 31              |               | 31              |     |
| 正式職員       | 26              |               | 26              |     |
| 正式工員       | 5               |               | 5               |     |

註：1.本校外包費編列1人校警勞務外包534,708元。

本 頁 空 白

# 臺北市地方教育發展基金

## 用人費用

中華民國

| 計畫及項目    | 合計          | 正式<br>員額<br>薪資 | 聘僱<br>人員<br>薪資 | 超時<br>工作<br>報酬 | 津貼 | 獎 金        |            |    |
|----------|-------------|----------------|----------------|----------------|----|------------|------------|----|
|          |             |                |                |                |    | 年終獎金       | 考績獎金       | 其他 |
| 合計       | 299,777,000 | 147,012,000    | 616,152        | 1,954,409      |    | 18,453,519 | 21,565,000 |    |
| 國民教育計畫   | 268,536,000 | 126,780,000    | 616,152        | 991,205        |    | 15,924,519 | 18,555,000 |    |
| 職員薪金     | 126,780,000 | 126,780,000    |                |                |    |            |            |    |
| 聘用人員薪金   | 616,152     |                | 616,152        |                |    |            |            |    |
| 兼職人員酬金   | 6,605,280   |                |                |                |    |            |            |    |
| 加班費      | 991,205     |                |                | 991,205        |    |            |            |    |
| 考績獎金     | 18,555,000  |                |                |                |    |            | 18,555,000 |    |
| 年終獎金     | 15,924,519  |                |                |                |    | 15,924,519 |            |    |
| 職員退休及離職金 | 84,254,348  |                |                |                |    |            |            |    |
| 卹償金      | 170,196     |                |                |                |    |            |            |    |
| 分擔員工保險費  | 10,749,300  |                |                |                |    |            |            |    |
| 傷病醫藥費    | 494,500     |                |                |                |    |            |            |    |
| 員工通勤交通費  | 1,287,720   |                |                |                |    |            |            |    |
| 其他福利費    | 2,107,780   |                |                |                |    |            |            |    |
| 一般行政管理計畫 | 31,241,000  | 20,232,000     |                | 963,204        |    | 2,529,000  | 3,010,000  |    |
| 職員薪金     | 17,880,000  | 17,880,000     |                |                |    |            |            |    |
| 工員工資     | 1,812,000   | 1,812,000      |                |                |    |            |            |    |
| 警餉       | 540,000     | 540,000        |                |                |    |            |            |    |
| 加班費      | 963,204     |                |                | 963,204        |    |            |            |    |
| 考績獎金     | 3,010,000   |                |                |                |    |            | 3,010,000  |    |
| 年終獎金     | 2,529,000   |                |                |                |    | 2,529,000  |            |    |

—臺北市立中正國民中學

彙計表

108年度

單位：新臺幣元

| 退休及卹償金     |         | 資遣費 | 福 利 費      |           |           |             |           | 提繳費       | 兼任<br>人員<br>用人<br>費用 |
|------------|---------|-----|------------|-----------|-----------|-------------|-----------|-----------|----------------------|
| 退休金        | 卹償金     |     | 分擔<br>保險費  | 傷病<br>醫藥費 | 提撥<br>福利金 | 員工通勤<br>交通費 | 其他        |           |                      |
| 86,029,964 | 170,196 |     | 12,553,560 | 494,500   |           | 1,718,640   | 2,603,780 | 6,605,280 |                      |
| 84,254,348 | 170,196 |     | 10,749,300 | 494,500   |           | 1,287,720   | 2,107,780 | 6,605,280 |                      |
| 84,254,348 | 170,196 |     | 10,749,300 | 494,500   |           | 1,287,720   | 2,107,780 | 6,605,280 |                      |
| 1,775,616  |         |     | 1,804,260  |           |           | 430,920     | 496,000   |           |                      |



# 臺北市地方教育發展基金

## 用人費用

中華民國

| 計畫及項目        | 合計        | 正式<br>員額<br>薪資 | 聘僱<br>人員<br>薪資 | 超時<br>工作<br>報酬 | 津貼 | 獎 金  |      |    |
|--------------|-----------|----------------|----------------|----------------|----|------|------|----|
|              |           |                |                |                |    | 年終獎金 | 考績獎金 | 其他 |
| 職員退休<br>及離職金 | 1,630,656 |                |                |                |    |      |      |    |
| 工員退休<br>及離職金 | 144,960   |                |                |                |    |      |      |    |
| 分擔員工<br>保險費  | 1,804,260 |                |                |                |    |      |      |    |
| 員工通勤<br>交通費  | 430,920   |                |                |                |    |      |      |    |
| 其他福利<br>費    | 496,000   |                |                |                |    |      |      |    |

註：1.本表不包含臨時工員薪津。

2.本表兼任人員用人費用，係學校教職員兼課或請假代課鐘點費。 3.本校外包費編列1人校警勞務外包534,708元。

—臺北市立中正國民中學

彙計表

108年度

單位：新臺幣元

| 退休及卹償金    |     | 資遣費 | 福 利 費     |           |           |             |         | 提繳費 | 兼任<br>人員<br>用人<br>費用 |
|-----------|-----|-----|-----------|-----------|-----------|-------------|---------|-----|----------------------|
| 退休金       | 卹償金 |     | 分擔<br>保險費 | 傷病<br>醫藥費 | 提撥<br>福利金 | 員工通勤<br>交通費 | 其他      |     |                      |
| 1,630,656 |     |     |           |           |           |             |         |     |                      |
| 144,960   |     |     |           |           |           |             |         |     |                      |
|           |     |     | 1,804,260 |           |           | 430,920     |         |     |                      |
|           |     |     |           |           |           |             | 496,000 |     |                      |

# 臺北市地方教育發展基金

## 聘用及約僱

中華民國

| 區分及職稱     | 人數 | 擔任工作            | 聘用或約僱起訖期間         | 薪點  | 年需經費    |
|-----------|----|-----------------|-------------------|-----|---------|
| 合計        | 1  |                 |                   |     | 818,227 |
| 聘用人員小計    | 1  |                 |                   |     | 818,227 |
| 專業人員      | 1  |                 |                   |     | 818,227 |
| 聘用人員(424) | 1  | 學校社工師辦理校園三級預防工作 | 108/1/1-108/12/31 | 424 | 818,227 |

—臺北市立中正國民中學

人員明細表

108年度

單位：新臺幣元

| 月      |          |           |           |          | 支      | 經費來源<br>及其科目 |
|--------|----------|-----------|-----------|----------|--------|--------------|
| 小計     | 折合<br>金額 | 勞保<br>保險費 | 健康<br>保險費 | 離職<br>儲金 |        |              |
| 51,346 | 51,346   |           |           |          | 國民教育計畫 |              |

# 臺北市地方教育發展基金－臺北市立中正國民中學

## 單位（或計畫）成本分析表

中華民國108年度

單位：新臺幣千元

| 計畫別      | 單位 | 單位成本(元)或<br>平均利(費)率 | 數量 | 預算數     | 說明 |
|----------|----|---------------------|----|---------|----|
| 合計       |    |                     |    | 331,411 |    |
| 國民教育計畫   |    |                     |    | 283,684 |    |
| 一般行政管理計畫 |    |                     |    | 33,470  |    |
| 建築及設備計畫  |    |                     |    | 14,257  |    |

# 臺北市地方教育發展基金－臺北市立中正國民中學

## 5年來主要業務計畫分析表

中華民國108年度

單位：新臺幣千元

| 年度及項目      | 單位 | 數量 | 單位成本(元)或<br>平均利(費)率 | 金額      | 說明 |
|------------|----|----|---------------------|---------|----|
| (本)年度預算數   |    |    |                     |         |    |
| 國民教育計畫     |    |    |                     | 283,684 |    |
| (上)年度預算數   |    |    |                     |         |    |
| 國民教育計畫     |    |    |                     | 271,759 |    |
| (前)年度決算數   |    |    |                     |         |    |
| 國民教育計畫     |    |    |                     | 256,802 |    |
| (105)年度決算數 |    |    |                     |         |    |
| 國民教育計畫     |    |    |                     | 266,159 |    |
| (104)年度決算數 |    |    |                     |         |    |
| 國民教育計畫     |    |    |                     | 261,572 |    |

臺北市地方教育發展基金

新興計畫分年

中華民國

| 計畫、項目<br>及計畫期間                 | 計畫內容  | 全程計畫<br>總金額 | 分 年     |           |
|--------------------------------|---|-------------|---------|-----------|
|                                |   |             | 108年度   | 109年度     |
| 合計                             |   | 4,725,000   | 152,000 | 4,573,000 |
| 建築及設備計畫                        |   | 4,725,000   | 152,000 | 4,573,000 |
| 專案計畫                           |   | 4,725,000   | 152,000 | 4,573,000 |
| (一) 活動中心無障礙電梯工程<br>(108-109年度) | 活動中心僅有一般樓梯，常令身障師生出入不便，難以參與各項集會及教學活動，爰進行無障礙電梯改善工程，新建15人份4停(1樓-4樓)雙開之無障礙升降機設備及工程。 | 4,725,000   | 152,000 | 4,573,000 |

—臺北市立中正國民中學

資金需求表

108年度

單位：新臺幣元

| 資 金 需 求 表 |       |       |         | 備 註 |
|-----------|-------|-------|---------|-----|
| 110年度     | 111年度 | 112年度 | 113年度以後 |     |
|           |       |       |         |     |



# 臺北市地方教育發展基金－臺北市立中正國民中學

## 資本資產及長期負債明細表

中華民國108年度

單位：新臺幣千元

| 項 目         | 取得成本/<br>舉債數 | 以前年度累<br>計折舊(耗)/<br>長期投資評<br>價/未攤銷溢<br>(折)價 | 本 年 度 變 動 |    |    |    | 主要增減<br>原因說明 | 本年度累計折<br>舊(耗)/長期投<br>資評價變動數<br>/攤銷數 | 期末餘額 |
|-------------|--------------|---|-----------|----|----|----|--------------|--------------------------------------|------|
|             |              |   | 增加        |    | 減少 |    |              |                                      |      |
|             |              |   | 金額        | 類型 | 金額 | 類型 |              |                                      |      |
| 資產          | 86,708       | 37,483                                      | 6,251     |    |    |    | 5,753        | 49,724                               |      |
| 土地改良物       | 12,812       | 6,617                                       | 1,485     | 增置 |    |    | 1,642        | 6,038                                |      |
| 機械及設備       | 53,941       | 16,814                                      | 3,676     | 增置 |    |    | 2,774        | 38,028                               |      |
| 交通及運輸<br>設備 | 3,554        | 1,572                                       |           |    |    |    | 390          | 1,593                                |      |
| 雜項設備        | 16,130       | 12,350                                      | 1,054     | 增置 |    |    | 883          | 3,951                                |      |
| 電腦軟體        | 271          | 130   | 36        | 增置 |    |    | 64           | 113                                  |      |